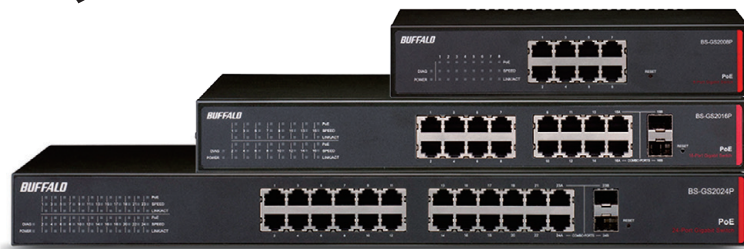


ビジネススイッチ カタログ

FOR BUSINESS



バッファローは
選ばれて
国内シェアNo.1

(2024年1月時点、BCN調べ)

無線LAN部門 22年連続No.1

NAS部門 11年連続No.1

HUB部門 23年連続No.1

ルータ部門 21年連続No.1



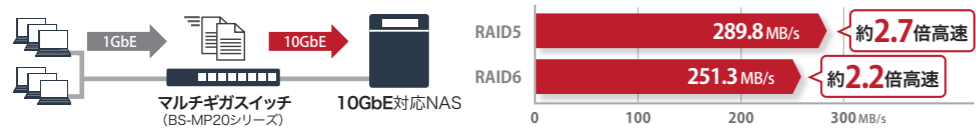
バッファロー ビジネススイッチ  で検索

「マルチギガスイッチ」—— 既存の環境に、より高速な環境を導入

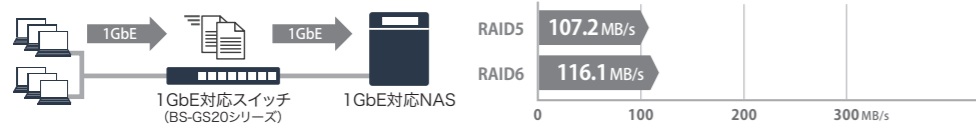
- マルチギガ対応*
- VLAN対応
- QoS対応
- 集中管理ソフト(WLS-ADT)による管理

利用シーン サーバー間通信・TeraStationへバックアップ等、大容量データを高速にやりとりする環境に最適

NASとスイッチが10GbE対応の場合



NASとスイッチが1GbE対応の場合



クライアントPC6台からの通信速度の測定
 ■クライアント環境
 PC:東芝 dynabook R63/P 6台
 CPU:Core i5-5300U 2.30GHz
 メモリ:4GB
 SSD:東芝 THNSNJ128GMCY
 OS:Windows 7 Pro (32-bit) SP1
 ■10GbE環境
 NAS:TS5810DN
 スイッチ:BS-XP2012
 ■1GbE環境
 NAS:TS5800DN
 スイッチ:BS-GS2016
 ※BS-MP20シリーズと10GbEにおいて同等の性能を持つBS-XP20シリーズによる測定

「スマートスイッチ」—— 統合管理や冗長構成など、高度な管理が可能

- IPルーティング(ACL)対応
- 統合管理ニーズ(SNMP)に対応
- スパニングツリーによる冗長化*

利用シーン 学校・オフィスでの経路の冗長化による安全性の向上やSNMPによる監視等、管理者がネットワークを管理する環境に最適。IEEE802.1X認証にも対応



「スマートLiteスイッチ」—— VLAN・QoS対応。必要最小限の機能に限定

- VLAN対応
- QoS対応

利用シーン 小規模事業所でのネットワーク分離、無線APやIP電話への電源給電 ※1
 アパート、マンション、ホテル等、端末間の通信防止



「アンマネージスイッチ」—— 設定不要で設置可能

- ループ検知
- ループ防止 ※2

利用シーン フロア内の島ハブ用途
 監視カメラやIP電話への電源給電 ※1



● PoE対応スイッチ 給電接続可能台数 (バッファロー製 PoE対応 無線LANアクセスポイント)

無線 LAN アクセスポイント	WAPM-AXETR	WAPM-AX8R	WAPM-AX4R	WAPM-2133TR	WAPM-1266R	WAPS-1266	WAPM-1266WDPR A	WAPM-1266WDPR
最大消費電力	① 802.3bt : 32W ② 802.3at : 25.5W	22.6W	16.3W	25.5W	18W	9.6W	① -30℃~0℃ : 18.3W ② 0~55℃ : 13.84W	① -25℃~0℃ : 18.3W ② 0~55℃ : 13.84W
BS-MS2016P	—	9台	10台	14台	9台	13台	16台	① 13台 ② 16台
BS-MS2008P	—	4台	5台	7台	4台	6台	8台	① 6台 ② 8台
BS-GS2024P	—	7台	7台	10台	7台	10台	18台	① 9台 ② 12台
BS-GS2024P/HP	—	15台	16台	22台	15台	21台	24台	① 20台 ② 24台
BS-GS2116P	—	7台	7台	11台	7台	10台	16台	① 9台 ② 13台
BS-GS2016P	—	7台	7台	10台	7台	10台	16台	① 9台 ② 12台
BS-GS2016P/HP	—	15台	16台	16台	15台	16台	16台	16台
BS-GS2108P	—	3台	3台	5台	3台	5台	8台	① 4台 ② 6台
BS-GS2008P	—	3台	3台	5台	3台	5台	8台	① 4台 ② 6台
BS-GSL2016P	—	4台	5台	7台	4台	6台	12台	① 6台 ② 8台
BS-GSL2008P	—	2台	2台	3台	2台	3台	6台	① 3台 ② 4台
BS-GSL2005P	—	2台	2台	3台	2台	3台	4台	① 3台 ② 4台
BS-GUL2016PT	—	7台	8台	11台	7台	10台	16台	① 10台 ② 13台
BS-GU2216P	—	—	—	—	—	—	12台	—
BS-GU2116P	—	—	—	—	—	—	12台	—
BS-GUL2008PT	—	4台	5台	7台	4台	6台	8台	① 6台 ② 8台
BS-GU2108P	—	—	—	—	—	—	5台	—
BS-GU2105P	—	—	—	—	—	—	4台	—

3年+2年保証 マルチギガ(10/5/2.5G)

レイヤー2 保守対応

全ポート10GbE, 5GbE, 2.5GbE対応

IPルーティング	SNMP対応	スパニングツリー対応
Web設定	VLAN	QoS対応
ループ検知/防止	動作保証温度50℃	WLS-ADT

3年+2年保証 マルチギガ(10/5/2.5G) **Giga**

レイヤー2 スマート 保守対応

多様な管理機能を搭載

IPルーティング	SNMP対応	スパニングツリー対応
Web設定	VLAN	QoS対応
ループ検知/防止	動作保証温度50℃	WLS-ADT

3年+2年保証 **Giga**

レイヤー2 スマートLite 保守対応

エッジスイッチに特化した低価格モデル

IPルーティング	SNMP対応	スパニングツリー対応
Web設定	VLAN	QoS対応
ループ検知/防止	動作保証温度50℃	WLS-ADT

3年+2年保証 **Giga**

レイヤー2 アンマネージ 保守対応

法人様利用を想定したアンマネージスイッチ

IPルーティング	SNMP対応	スパニングツリー対応
Web設定	VLAN	QoS対応
ループ検知/防止	動作保証温度50℃	WLS-ADT

マルチギガ	型番	ポート数	SFPポート数	IEEE802.1Xポート/MAC	PoE給電(装置全体)	給電規格	給電ポート数	VLAN数	ACL	ループ検知	ループ防止	EEE ON/OFF	19インチラック対応	金属筐体	ファン	電源内蔵	希望小売価格	
レイヤー2	BS-MP2012	12	—	—	—	—	—	64	—	○	○	○※9	○	○	○	○	¥223,300(¥203,000)	
	BS-MP2008	8	—	—	—	—	—	64	—	○	○	○※9	○	○	○	○	¥144,100(¥131,000)	
PoE対応	型番	ポート数	SFP+ポート数	IEEE802.1Xポート/MAC	PoE給電(装置全体)	給電規格	給電ポート数	VLAN数	ACL	ループ検知	ループ防止	EEE ON/OFF	19インチラック対応	金属筐体	ファン	電源内蔵	希望小売価格	
	BS-MS2016P	16 ※11	2	○※2	240W	802.3af/at	16 ※12	256	○	○	○	○※9	○	○	○	○	¥132,000(¥120,000)	
PoE+ ※6 レイヤー2 スマート キキNavi	BS-MS2008P	8 ※11	1	○※2	120W	802.3af/at	8 ※12	256	○	○	○	○※9	○	○	○	○	¥107,580(¥97,800)	
Giga	型番	ポート数	SFPポート数	IEEE802.1Xポート/MAC	PoE給電(装置全体)	給電規格	給電ポート数	VLAN数	ACL	ループ検知	ループ防止	EEE ON/OFF	19インチラック対応	金属筐体	ファン	電源内蔵	希望小売価格	
	BS-GS2048	48	4(コンボ2 ※1)	○※2	—	—	—	256	○	○	○	○※9	○	○	○	○	¥100,980(¥91,800)	
	BS-GS2024	24	2(コンボ2 ※1)	○※2	—	—	—	256	○	○	○	○※9	○	○	○	○	¥56,100(¥51,000)	
	BS-GS2116	16	2	○※2	—	—	—	256	○	○	○	○※9	○	○	○	○	¥49,280(¥44,800)	
	BS-GS2016	16	2(コンボ2 ※1)	○※2	—	—	—	256	○	○	○	○※9	○	○	○	○	¥43,780(¥39,800)	
	BS-GS2108	8	—	○※2	—	—	—	256	○	○	○	○※9	○※4	○	○	○	¥28,050(¥25,500)	
	BS-GS2008	8	—	○※2	—	—	—	256	○	○	○	○※9	○※4	○	○	○	¥23,100(¥21,000)	
	レイヤー2 スマートLite	BS-GSL2024	24	—	—	—	—	—	64	—	○	○	○※9	○	○	○	○	¥48,400(¥44,000)
		BS-GSL2016	16	—	—	—	—	—	64	—	○	○	○※9	○	○	○	○	¥39,380(¥35,800)
		BS-GSL2008	8	—	—	—	—	—	64	—	○	○	○※9	○※4	○	○	○	¥18,150(¥16,500)
BS-GSL2005		5	—	—	—	—	—	64	—	○	○	○※9	○※4	○	○	○	¥10,780(¥9,800)	
レイヤー2 アンマネージ	BS-GU2024 ※8	24	—	—	—	—	—	—	—	○	○	○	○	○	○	○	¥41,800(¥38,000)	
	BS-GU2216	16	—	—	—	—	—	—	—	○	○	○	○	○	○	○	¥31,350(¥28,500)	
	BS-GU2016 ※8	16	—	—	—	—	—	—	—	○	○	○	○	○	○	○	販売終了	
	BS-GU2108	8	—	—	—	—	—	—	—	○	○	○	○※4	○	○	○	¥12,980(¥11,800)	
レイヤー2 ノンインテリジェント	BS-GU2105	5	—	—	—	—	—	—	—	○	○	○	○※4	○	○	○	¥9,680(¥8,800)	
	BS-G2108UR-TP ※7, 8, 10	8	—	—	—	—	—	—	—	—	—	—	—	—	—	—	¥15,400(¥14,000)	
PoE対応	型番	ポート数	SFPポート数	IEEE802.1Xポート/MAC	PoE給電(装置全体)	給電規格	給電ポート数	VLAN数	ACL	ループ検知	ループ防止	EEE ON/OFF	19インチラック対応	金属筐体	ファン	電源内蔵	希望小売価格	
	BS-GS2024P	24	2(コンボ2 ※1)	○※2	180W ※3	802.3af/at	24	256	○	○	○	○※9	○	○	○	○	¥92,180(¥83,800)	
	BS-GS2024P/HP	24	2(コンボ2 ※1)	○※2	384W ※3	802.3af/at	24	256	○	○	○	○※9	○	○	○	○	¥120,780(¥109,800)	
	BS-GS2116P	16	2	○※2	180W	802.3af/at	16	256	○	○	○	○※9	○	○	○	○	¥87,780(¥79,800)	
	BS-GS2016P	16	2(コンボ2 ※1)	○※2	180W ※3	802.3af/at	16	256	○	○	○	○※9	○	○	○	○	¥83,600(¥76,000)	
	BS-GS2016P/HP	16	2(コンボ2 ※1)	○※2	384W ※3	802.3af/at	16	256	○	○	○	○※9	○	○	○	○	¥100,980(¥91,800)	
	BS-GS2108P	8	—	○※2	90W	802.3af/at	8	256	○	○	○	○※9	○	○	○	○	¥70,180(¥63,800)	
	BS-GS2008P	8	—	○※2	90W ※3	802.3af/at	8	256	○	○	○	○※9	○※4	○	○	○	¥60,280(¥54,800)	
	PoE+ ※6 レイヤー2 スマートLite	BS-GSL2016P	16	—	—	120W ※3	802.3af/at	12	64	—	○	○	○※9	○	○	○	○	¥71,280(¥64,800)
		BS-GSL2008P	8	—	—	60W ※3	802.3af/at	6	64	—	○	○	○※9	○※4	○	○	○	¥38,280(¥34,800)
BS-GSL2005P		5	—	—	60W ※3	802.3af/at	4	64	—	○	○	○※9	○※4	○	○	○	¥36,300(¥33,000)	
PoE レイヤー2 アンマネージ	BS-GUL2016PT ※13	16	—	—	183W	802.3af/at	16	—	—	—	—	—	○	○	○	○	¥63,580(¥57,800)	
	BS-GU2216P	16	—	—	120W	802.3af	12	—	—	○	○	○	○	○	○	○	¥60,280(¥54,800)	
	BS-GU2116P	16	—	—	120W	802.3af	12	—	—	○	○	○	○	○	○	○	販売終了	
	BS-GUL2008PT ※13	8	—	—	123W	802.3af/at	8	—	—	—	—	—	○	○	○	○	¥36,080(¥32,800)	
	BS-GU2108P	8	—	—	50W	802.3af	8	—	—	○	○	○	○※4	○	○	○	¥29,150(¥26,500)	
BS-GU2105P	5	—	—	50W	802.3af	4	—	—	○	○	○	○※4	○	○	○	¥21,450(¥19,500)		

※1. 1000BASE-Tポートと併用。 ※2. MACアドレスベースIEEE802.1X使用時は「EAPoLStart機能」を有するサブリカントが必要。 ※3. IEEE802.3at, IEEE802.3af, 独自ハイパワー対応。 ※4. 別途、19インチラックマウントキット「BIJ-RMK-1U」が必要。 ※5. プラスチック筐体 ※6. 高出力給電 IEEE802.3at規格(PoE+)対応。 ※7. BS-G2108UR-TPの動作保証温度は45℃まで。 ※8. BS-GU2024, BS-G2108UR-TPは3年保証のみ。 ※9. Web UI(ユーザーインターフェース)より設定変更可能。 ※10. BS-G2108UR-TPはループ防止非対応。 ※11. 10GbE対応は、BS-MS2016P:2ポート, BS-MS2008P:1ポート。 ※12. PoE給電は2.5Gポートのみ対応。 ※13. BS-GUL2016PT, BS-GUL2008PTはループ検知/防止非対応。 ※「エネルギー使用の合理化に関する法律(省エネ法)」に基づき、対象Switch商品のエネルギー消費効率値は当社Webの各商品ページ仕様欄に掲載しております。

リモート管理サービス「キキNavi」なら 機器の保守・管理の手間を削減可能

リモート管理サービス

キキNavi

TeraStationやAirStation Pro、バッファロー製スマートスイッチの保守・管理を簡単に。

- 稼働状況の把握
- 稼働状況の共有
- 遠隔簡易操作
- 設定情報の保存

※AirStation ProについてはWLS-ADTとの同時管理はできません。

対応商品の最新状況、利用申請に関する情報は、Webページにてご確認ください。

バッファロー キキNavi で検索

設置施工しやすい工夫

様々な設置ニーズに対応する付属品・オプションを用意

ラックマウント取付金具・マグネット取り付け・壁掛設置等、様々な設置が可能です。



ラックマウント取付金具
(一部商品に添付)

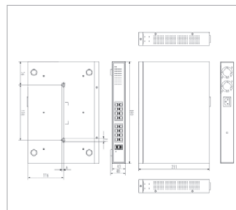


マグネットキット
オプション **BS-MGK-A**



マグネットキット取付金具
オプション **LSW-KG5P**

CAD図面の提供



設置シミュレーションや完成図書作成に活用できるCAD図を提供しております。

詳しくはWEBをご覧ください。

www.buffalo.jp/download/cad/

バッファローの法人様向け商品なら 最長7年間保守^{*}で安心

標準保証

標準保証期間内^{*}にハードウェア障害が発生した場合、当社にて無償で修理対応をさせていただきます。



安心の7年保守

^{*}機器により標準保証期間が異なります。詳しくは販売店までお問い合わせ下さい。

延長保守

最長7年間^{*}まで延長できる保守パックをご用意しております。

^{*}機器により保守パックのラインナップが異なります。詳しくは販売店までお問い合わせください。

^{*}保守パックによる延長保守には、延長保守サービス契約が必要です。

ビジネススイッチ向け保守サービス

デリバリー保守

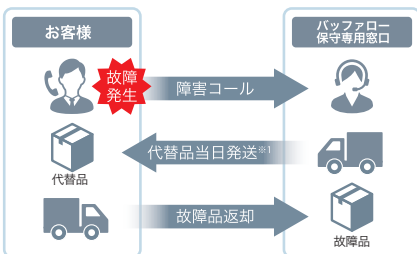
ハードウェア故障の際に代替品が指定場所へ発送され、故障品と交換いただくサービスです。故障品は返送いただけます。

センドバック延長保守

修理センターへお送りいただき、修理後に返却するサービスです。

デリバリー保守とは

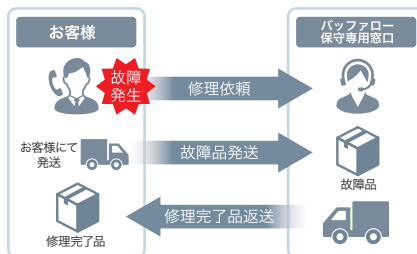
商品が故障した場合、お客様にて障害原因切り分け後、ハードウェア故障の場合に代替品を指定場所へ発送する保守サービスです。(原則、コール受付当日発送。代替品が到着し、故障品と交換いただいた後、故障品をご返送いただけます。)



^{*}1.デリバリー保守の当日発送は16時受付までです。

センドバック延長保守とは

当社商品は通常、センドバック形式の無償保証期間が設けられています。「延長保守」とは商品購入時に別途「延長保守」を契約いただくことで、無償保証期間終了後の万が一の修理依頼の際に本来必要となる修理費用が不要となる保守サービスです。



^{*}センドバック形式ですので、通常の無償保証期間の修理依頼と同様に、ハードウェア故障の際にはバッファロー修理センターへお送りいただき、修理後にご返却するサービスです。

^{*}代替品の先出しが必要な場合は「デリバリー保守パック」の契約が必要です。

デリバリー保守パック

1年/5年目までの延長1年	BN-OPDL-1Y/A	¥8,250 (税抜¥7,500)
3年	BN-OPDL-3Y/A	¥16,280 (税抜¥14,800)
5年	BN-OPDL-5Y/A	¥20,350 (税抜¥18,500)
6年	BN-OPDL-6Y/A	¥26,950 (税抜¥24,500)
7年	BN-OPDL-7Y/A	¥33,550 (税抜¥30,500)
6年,7年目延長1年	BN-OPDL-EX1Y/A	¥9,680 (税抜¥8,800)

センドバック延長保守パック

1年	BN-OPEN-1Y/A	¥4,180 (税抜¥3,800)
2年	BN-OPEN-2Y/A	¥7,150 (税抜¥6,500)
4年	BN-OPEN-4Y/A	¥10,780 (税抜¥9,800)
6年,7年目延長1年	BN-OPEN-EX1Y/A	¥13,750 (税抜¥12,500)

^{*}記載されている価格は、希望小売価格です。

株式会社 **バッファロー**

<https://www.buffalo.jp/>

〒460-8315 愛知県名古屋市中区大須三丁目30番20号 赤門通ビル

このカタログの記載内容は2024年4月現在のものです

バッファローサポートセンター

電話番号・受付時間をよくお確かめの上、ご利用ください。

	電話番号	受付時間	WEB
法人のお客様窓口	0570-086-008	9:30~12:00 13:00~17:00 (土日祝日を除く)	86886.jp/hojin/

^{*} NTT固定電話からは全国一律8.5円/3分で利用可能です。^{*} 年末年始、法定点検日などで休業する場合があります。

VARパートナープログラム、参加者募集。

バッファローの持つ商品・保守のノウハウでパートナー様のビジネスを強力バックアップ。

3つのメリット

- ① 各種情報・資料提供
- ② サポート評価機貸出
- ③ 報奨プログラム

詳しくは、「バッファロー VARパートナープログラム」で検索

●掲載されている各製品名は一般に各社の商標または登録商標です。 ●記載された仕様、価格、デザインなどは、改良のため予告なしに変更することがあります。また、写真は印刷のため商品の色と多少異なる場合があります。 ●当社の商品(製品含む)が外国為替及び外国貿易法の規定により戦略物資等(または役務)に該当する場合には日本国外に輸出する際に日本政府の輸出許可が必要です。 ●本製品は、医療機器、原子力設備や機器、航空宇宙機器、輸送設備や機器など人命に関わる設備や機器、及び高度な信頼性を必要とする設備や機器としての使用またはこれらに組み込みでの使用は意図されておりません。これら、設備や機器、制御システムなどに本製品を使用され、本製品の故障により、人身事故、火災事故、社会的な損害などが生じても、弊社ではいかなる責任も負いかねます。設備や設計、制御システムなどにおいて、冗長設計、火災延焼対策設計、誤動作防止設計など、安全設計に万全を期されるようご注意ください。