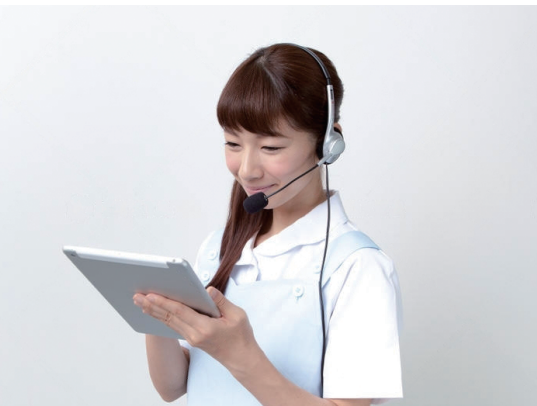


介護福祉業界向け ICT導入カタログ

FOR BUSINESS



バッファロー 介護業界向け 🔍 で検索

介護施設で進む ICT環境整備



介護保険事業計画

介護業界において、人材不足、労務改善、入居者の生活の質の向上等、様々な課題があります。2010年頃より介護ロボット、ICT機器、Wi-Fi整備等、様々な施策を政府も試みており、徐々に普及率も高まってきました。厚生労働省の介護保険事業計画にもICT活用が記載され、介護施設では変化が見られるようになりました。

介護保険事業計画 第8期

令和3年4月1日～令和5年度での介護保険法に基づき地方自治体が策定する介護保険の保険給付を円滑に実施するための計画です。介護現場における業務仕分けやロボット・ICTの活用、元気高齢者の参入による業務改善など、介護現場革新の具体的な方策が示されています。



出典:介護保険事業計画

ICT活用に必要なのは安定した通信環境

超高齢社会の今、介護福祉施設では要介護者の増加による慢性的な人手不足が問題となっています。人手不足が深刻化する中、介護職員の負担を軽減するために現場の業務改善が非常に重要です。業務改善の1つの方策として、ICT化による業務効率化が推奨されています。

ICTを活用した業務の効率化やサービスの向上を図る上で、安定した通信環境の整備が必要です。バッファローは、安定した通信環境を実現する無線LAN機器やネットワーク機器、管理技術を通じて、介護現場のICT環境整備をサポートしていきます。

介護施設のインフラ導入に活用できる補助金



地域医療介護総合確保基金とは

「団塊の世代」が75歳以上となる2025年に向け、「効率的かつ質の高い医療提供体制の構築」と「地域包括ケアシステムの構築」が急務となっています。これらの取組みを推進するため、平成26年度から消費税増収分等を活用した地域医療介護総合確保基金を各都道府県に創設し、財政支援を行っています。

地域医療介護総合確保基金
令和5年度

公費: 1,763億円
(医療: 1,029億円 / 介護: 734億円)

出典:令和5年度 地域医療介護総合確保基金の予算案について(厚生労働省)

1 介護ロボット導入支援補助金

介護ロボット、見守りセンサーを整備する法人、施設に補助金が交付されます。

- 移乗支援(装着型/非装着型) 入浴支援 上限100万円
- 上記以外(見守りセンサー) 上限 30万円

見守りセンサーの導入に伴う通信環境整備(Wi-Fi工事・インカム)も最大補助750万円が適応されます。*

※ 下記の条件を満たす事業所は、対象経費の3/4を下限に都道府県の裁量により補助率が設定されます。
● 導入計画書において目標とする人員配置を明確にした上で、見守りセンサーやインカム、介護記録ソフト等の複数の機器を導入し、職員の負担軽減等をはかりつつ、人員体制を効率化させる場合。
● それ以外の事業所は1/2を下限に都道府県の裁量により補助率が設定されます。
※ 補助率や要件の詳細は都道府県庁にてご確認ください。

出典:地域医療介護総合確保基金を活用した介護ロボットの導入支援(厚生労働省)



2 ICT支援導入補助金

職員用の業務用タブレット、スマートフォン、インカムにも補助金が適用されます。補助金額は事業所規模によって変動します。* 通信環境整備(Wi-Fi)も対象です。

職員数	1人～10人	11人～20人
	100万円	160万円
職員数	21人～30人	31人～
	200万円	260万円

※ 一定の条件を満たす事業所は、3/4を下限に都道府県の裁量により補助率を設定。それ以外の事業所は1/2を下限に都道府県の裁量により設定。
※ 補助率や要件の詳細は都道府県庁にてご確認ください。

出典:地域医療介護総合確保基金を活用したICTの導入支援(厚生労働省)



無線LAN環境整備で 実現できること



さまざまなIT機器とつながり、働き方改革に

施設内を忙しく行き来する介護の現場で、どこでもつながる無線LAN環境の導入は、さまざまな業務の効率化による労務環境の改善やサービスの質を高めることができます。

- ① 業務改善や効率化
- ② 見守り環境の効率化
- ③ サービス差別化での活用
- ④ 無料での無線LAN提供
- ⑤ コミュニケーションの活性化

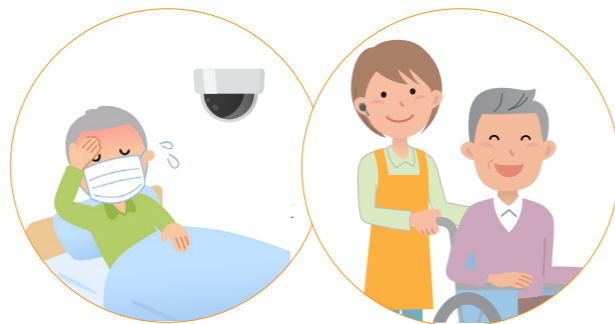
① タブレット/介護支援システムの活用による業務改善や効率化

- 介護記録の入力を効率化。入居者に向き合う時間をより多く確保。よりベッドサイドに近い場所で入力できるなど生産性向上/残業抑制/介護人材確保につながります。
- 申し送りの品質が改善。情報共有も簡単に。
- 科学的介護情報システム(LIFE)を見据えた環境整備。
- 訪問系/通所系などのシステムも統合して運用可能。



② 入居者見守り環境の効率化

- 離床センサーやインカムなど、各種ICT機器を無線LAN接続可能。見守り業務の効率化につながります。
- 整備したネットワークを活用し見守りカメラを導入することで、万が一の迅速な対応/徘徊対策見守り業務の負担軽減につながります。
- タブレット連携のインカムを無線LANにて接続して利用可能となります。



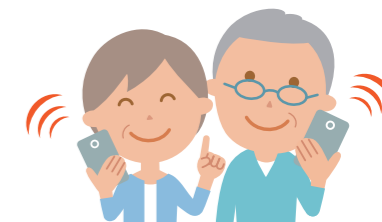
③ オンライン面会、オンラインイベントなど サービス差別化での活用

- オンライン面会なら入居者とご家族様が簡単にコミュニケーションをとることが可能となります。施設内すべてをカバーする無線LAN環境整備でプライバシーを確保することも可能です。
- 施設のイベントをオンライン形式でご家族との共有も可能となります。



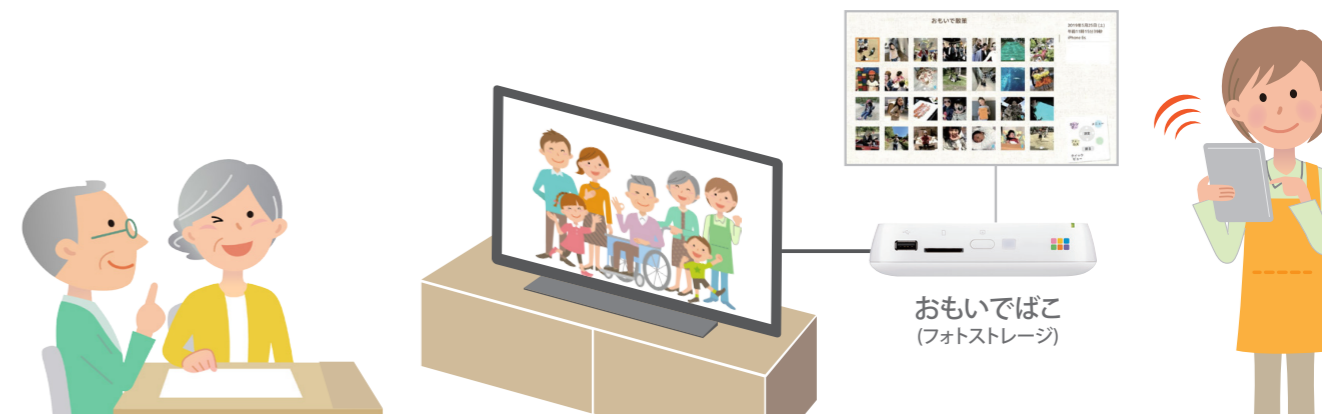
④ 施設利用者への無料無線LANの提供

- 無料の無線LAN提供で入居者やご家族様、スタッフ、ご来所の方向けの快適な通信環境を提供可能です。
- 業務系/センサー系とネットワークを仮想的に分離し、セキュリティを確保した構築が可能です。



⑤ 写真を活用したコミュニケーションの活性化

- イベント/ご家族/昔の思い出をスライドショーで表示。写真活用ツール「おもいでばこ」を使って共有スペースでのコミュニケーション活性化が可能です。
- タブレットで撮影した写真/動画もパソコンを経由せず、直接簡単に「おもいでばこ」に保存可能です。



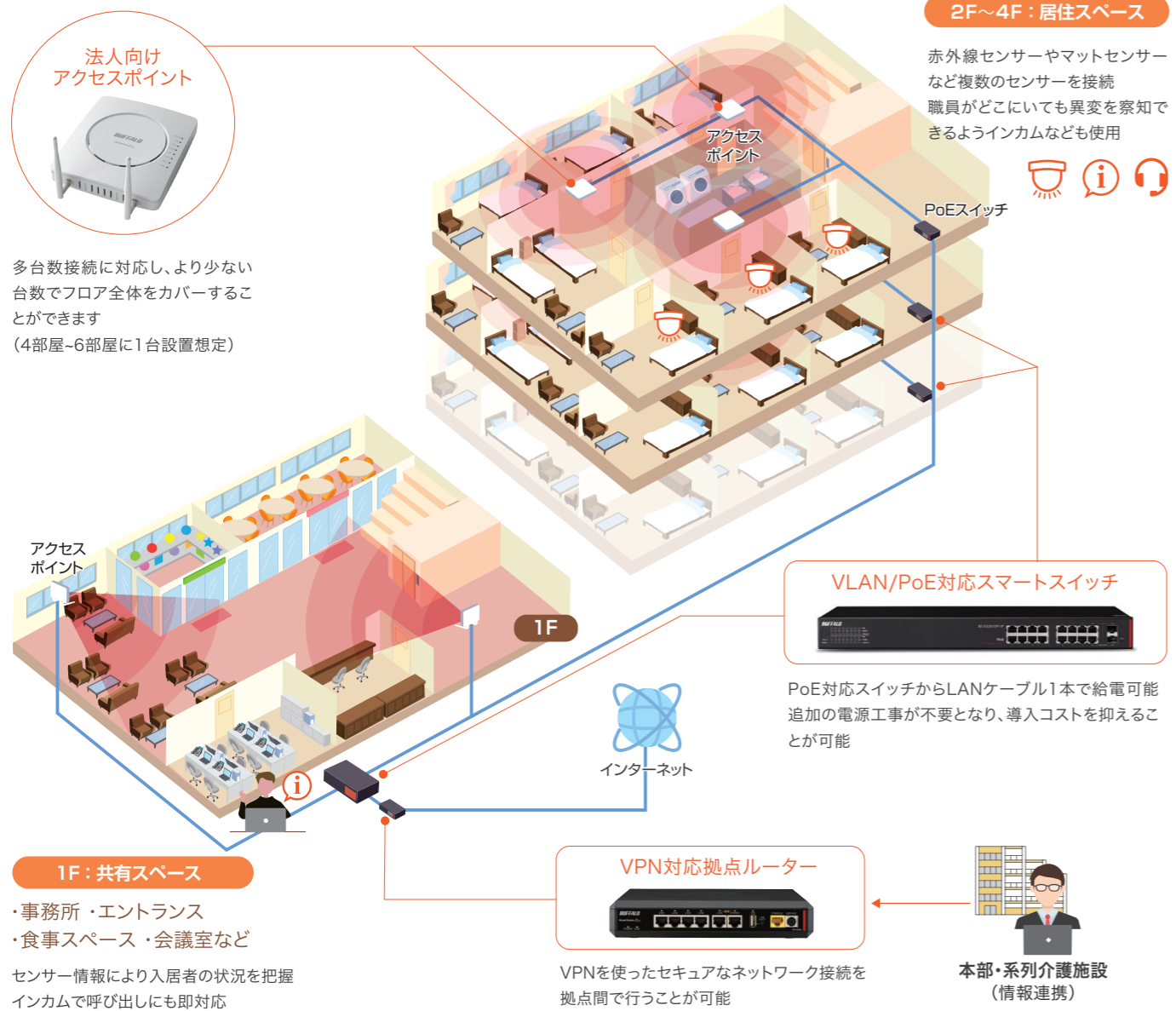
介護福祉施設に合った 無線LAN機器選定ポイント



無線アクセスポイント配置イメージ

● ベッドサイドまでWi-Fiが届くように配置

構成例：特別養護老人ホーム100床のイメージ(1ユニット10床)

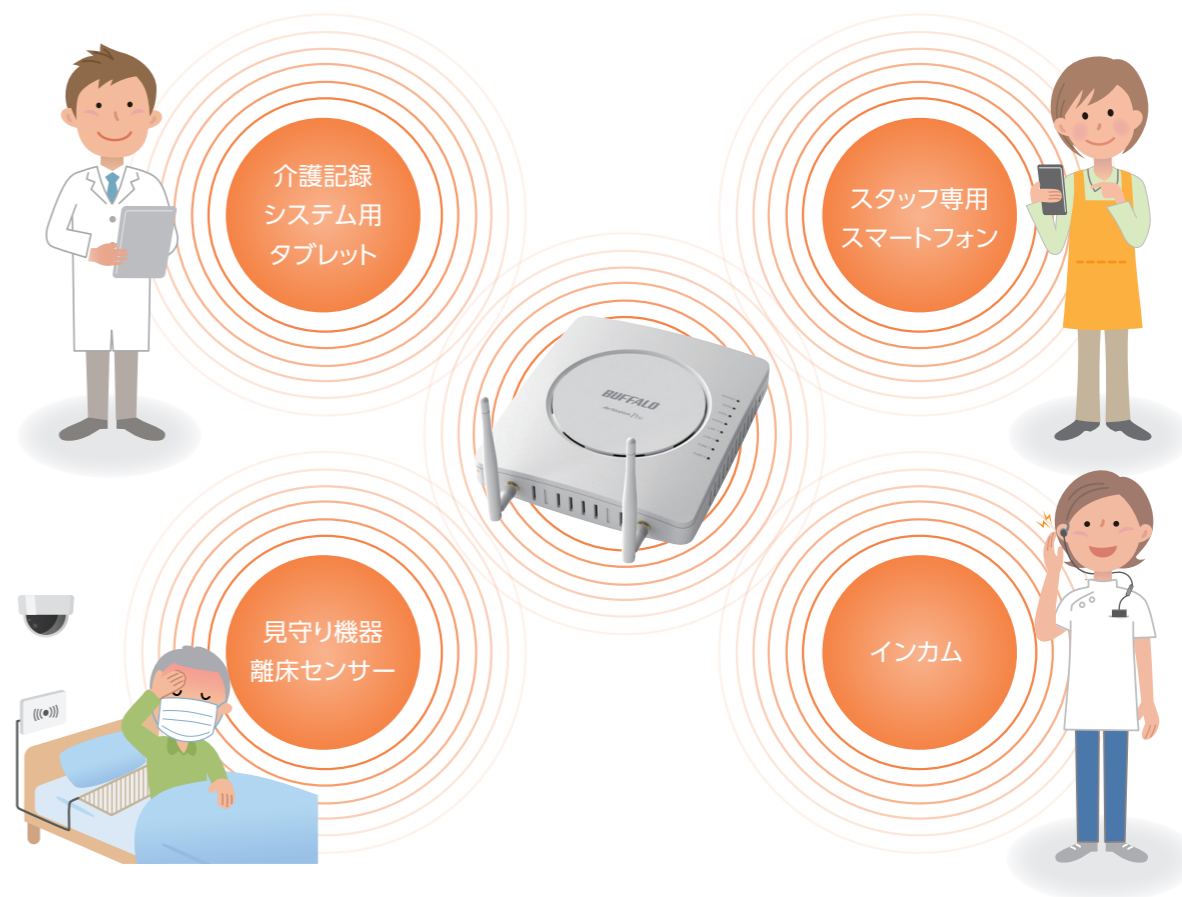


機器	型番	希望小売価格(税込)	数量	希望小売価格合計(税込)
ルーター	VR-U500X	¥65,780	1	¥65,780
PoE スイッチ	BS-GS2016P/HP	¥100,980	4	¥403,920
無線LANアクセスポイント	WAPM-AX4R	¥75,900	22	¥1,669,800
				¥2,139,500

※ 設置/設定費、保守費は含まれておりません

導入する施設の目的に合わせて機器台数の調整も可能です

施設ではさまざまなICT機器がWi-Fi連携し始めています



動作確認済み製品

バッファローでは介護ロボットを扱うメーカー様と連携して、動作確認を行っています。

カテゴリー	メーカー名	製品名	WAPM-AX8R	WAPM-AX4R	WAPM-1266R	WAPS-AX4	WAPS-1266
見守り センサー	パラマウントベッド株式会社	見守り支援システム ^{※1}	—	—	○	—	○
	フランスベッド株式会社	見守りケアシステムM-2	○	○	○	—	○
	株式会社バイオシルバー	aams ^{※2}	○	○	○	—	○
	株式会社テクノホライゾン	みまもり〜ふ	○	○	○	—	○
	積水化学工業株式会社	ANSIEL	○	○	○	—	○
	株式会社エヌジェイアイ	安心ひつじα	○	○	○	—	○
	株式会社マクニカ	次世代見守りシステム AttentiveConnect	○	○	○	—	○
	キング通信工業株式会社	シルエット見守りセンサ (WOS-321/WOS-114N)	○	○	○	—	○
	株式会社フューチャーインク	Vital Beats 3in1	—	○	○	—	—
	ノーリツプレジジョン株式会社	Neos+Care	—	○	○	—	○
株式会社インフィック・コミュニ ケーションズ	LASHIC care	—	○	○	○	○	
見守りシステム	リコージャパン株式会社	リコーけあマルシェ	—	○	—	—	—
インカム	株式会社ティーピーアイ	クリアトークカム (WFDI-TC2/TC3/TC3A)	○	○	○	—	○
	株式会社BONX	BONX WORK ^{※3} ^{※4}	○	○	○	—	○
	株式会社サイエンスアーツ	Buddycom ^{※3} ^{※4} ^{※5}	○	○	○	—	○

※1 5GHzはチャンネル固定で設定 ※2 2.4GHz 11b/g対応 ※3 端末(Android/iOS)のローミング時に瞬断が発生する可能性があります
 ※4 無線アクセスポイントの設定画面において、「無線基本設定」-「無線チャンネル」から、「子機通信中でもチャンネルを変更する」機能を無効にするか、無線チャンネル
 (周波数帯)をAutoではなく手動で設定してください ※5 5GHzでの運用を推奨します

動作確認情報は随時更新しております。詳細はWebでご確認ください ▶▶▶



法人向け無線LANアクセスポイント

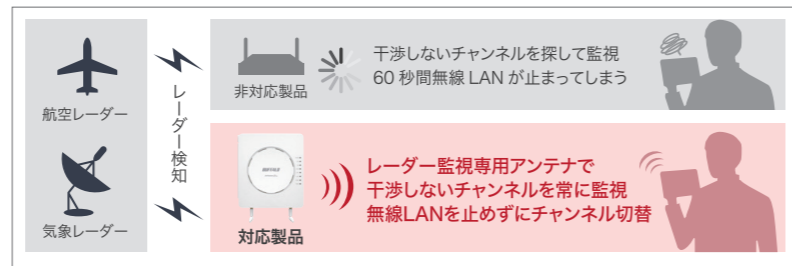
商品	キキNavi		キキNavi		キキNavi		キキNavi		キキNavi		キキNavi		キキNavi		
	11ax 11ac 11n a g b		11ax 11ac 11n a g b		11ax 11ac 11n a g b		11ac 11n a g b		11ac 11n a g b		11ac 11n a g b		11ac 11n a g b		
型番	WAPM-AXETR		WAPM-AX8R		WAPM-AX4R		WAPM-2133TR		WAPM-2133R		WAPM-1266R		WAPS-1266		
希望小売価格(税込)	¥130,900		¥126,500		¥75,900		¥65,780		¥54,780		¥48,400		¥24,200		
無線LAN ストリーム数	6GHz	2x2		-		-		-		-		-		-	
	5GHz	2x2		4x4		2x2		2x2+2x2		4x4		2x2		2x2	
	2.4GHz	2x2		4x4		2x2		2x2		2x2		2x2		2x2	
無線LAN速度 (理論値)	6GHz	2401Mbps		-		-		-		-		-		-	
	5GHz	1201Mbps		2401Mbps		1201Mbps		866+866Mbps		1733Mbps		866Mbps		866Mbps	
	2.4GHz	573Mbps		1147Mbps		573Mbps		400Mbps		400Mbps		400Mbps		400Mbps	
無線端末最大接続台数	768台		512台		256台		384台		256台		256台		64台		
	6GHz	256		5GHz	256		5GHz	128		5GHz	128		5GHz	32	
	5GHz	256		2.4GHz	256		2.4GHz	128		2.4GHz	128		2.4GHz	32	
	2.4GHz	256													
推奨端末最大接続台数	推奨80台		推奨60台		推奨40台		推奨80台		推奨60台		推奨40台		推奨20台		
DFS障害回避機能	○		○		○		○		○		○		-		
公平通信制御機能	○		○		○		○		○		-		-		
干渉波自動回避機能	○		○		○		○		○		○		○		
PoE受電	802.3bt/at		802.3at		802.3at		802.3at		802.3at		802.3at		802.3af		
動作保証温度	-25~50°C*1		-10~50°C		0~50°C		-25~50°C*2		-10~50°C		0~50°C		0~45°C		
保証年数	3年+2年 (Web登録が必要)		3年+2年 (Web登録が必要)		3年+2年 (Web登録が必要)		3年+2年 (Web登録が必要)		3年+2年 (Web登録が必要)		3年+2年 (Web登録が必要)		3年		

*1 PoE(IEEE 802.3at)給電による動作時は、-5~50°C ※2 POE給電の場合、ACアダプター(別売)給電の場合は-15~50°C

レーダー波の干渉による通信停止を起こさない「DFS障害回避機能」

「DFS(Dynamic Frequency Selection)」による無線LAN停止を回避するため、レーダー監視専用アンテナを搭載。干渉しないチャンネルを常に監視し把握することで、レーダー波を検知した際に、瞬時に干渉しないチャンネルへと自動的にチャンネル切り替えを行います。*

*チャンネルが切り替わった際のアプリケーションの動作はその仕様によります。



常に最適な電波状態に保つ「干渉波自動回避機能」

従来品では回避することができなかった防犯カメラやコードレス電話機などWi-Fi以外の機器から出るノイズを自動で検知し、干渉しないチャンネルへ変更できます。また検知レベルにあわせて必要なタイミングだけ、動的にチャンネル変更が可能のため、不要なタイミングでのチャンネル変更も防ぎます。



VPNルーター

複数の拠点間で安全なVPNを構築。暗号化による通信で安全につなぐIPsec対応VPNルーター

INTERNET/LANともに10GbEに対応
スタンダードモデル

キキNavi、WLS-ADT対応

- 10Gbps
- IPsec VPN
- IPv6 (IPv4 over IPv6) *
- SNMP(v1/v2c/v3/Trap)
- VLAN
- VCCI Class B
- 動作保証温度50°C
- ネットワーク管理ソフトウェア WLS-ADT対応

7年
保守*

(5年保証+2年保守)
※詳細は▶P.10

キキNavi



VR-U500X ¥65,780(税込)



VPNルーターとアクセスポイントを
1台で対応(Wi-Fi 6対応)
小規模事業者向けモデル

キキNavi、WLS-ADT対応

- 1Gbps
- IPsec VPN
- IPv6 (IPv4 over IPv6) *
- SNMP(v1/v2c/v3/Trap)
- VLAN
- VCCI Class B
- 動作保証温度45°C
- ネットワーク管理ソフトウェア WLS-ADT対応

7年
保守*

(5年保証+2年保守)
※詳細は▶P.10

キキNavi



VR-U300W ¥41,800(税込)



* IPv4 over IPv6での通信はOCN/バーチャルコネク、v6プラス、IPv6オプション、transix、クロスパス、v6 コネクトに対応しています。動作サービス確認は当社Webでご確認下さい。

推奨スマートスイッチ レイヤー2 Giga スマートスイッチ

多様な管理機能を搭載した
PoE対応スマートスイッチ

- PoE対応(802.3at)
- IPルーティング
- SNMP対応
- スパンニングツリー対応
- Web設定
- VLAN
- QoS対応
- ループ検知・防止
- 動作保証温度50°C
- ネットワーク管理ソフトウェア WLS-ADT対応

7年
保守*

(5年保証+2年保守)
※詳細は▶P.10

キキNavi



BS-GS21P シリーズ
16ポート BS-GS2116P ¥87,780(税込)
8ポート BS-GS2108P ¥70,180(税込)

消費電力の多いPoE機器を多人数接続
384W給電対応スマートスイッチ

- PoE対応(802.3at)
- IPルーティング
- SNMP対応
- スパンニングツリー対応
- Web設定
- VLAN
- QoS対応
- ループ検知・防止
- 動作保証温度50°C
- ネットワーク管理ソフトウェア WLS-ADT対応

7年
保守*

(5年保証+2年保守)
※詳細は▶P.10

キキNavi



BS-GS20P/HP シリーズ
24ポート BS-GS2024P/HP ¥120,780(税込)
16ポート BS-GS2016P/HP ¥100,980(税込)

リモート管理サービス「キキNavi」なら 機器の保守・管理の手間を削減可能

ネットワーク機器の管理をより簡単に。リモート管理サービス「キキNavi」に対応

キキNaviとは、インターネットを経由して遠隔地に設置した機器と管理者をつなぐリモート管理サービスです。管理者の手間と時間を節約できます。

無料
サービス



キキNavi

効率的な運用を実現！

クラウドゼロタッチ	開梱不要でキキNaviに機器を一括登録。遠隔からの設定変更も可能。設置先では機器を設置・インターネット接続するだけで導入が可能です。
稼働状況の把握	死活監視、状態監視、障害通知が可能。遠隔から機器の状態を把握できます。
遠隔簡易操作	再起動、ログ取得、ファームウェアアップデートなど、メンテナンス用の簡易操作が可能です。
稼働状況の共有	保守・管理に関わる全ての人でキキNaviを利用できます。監視・簡易操作といった権限を、担当者ごとに設定できます。
設定情報の保存	機器の設定を「キキNavi」に自動保存できます。

※ AirStation ProについてはWLS-ADTとの同時管理はできません。

対応製品の最新状況、利用申請に関する情報は Webページにてご確認ください。



or

バッファロー キキNavi で検索

運用サポートからリプレース時の提案まで、トータルでサポート

法人ポータルは、当社製品をお取り扱い頂く保守管理会社（販売店）様および法人ユーザー様向けにバッファローが提供する商品管理支援サービスです。

法人ポータル

サマリー情報・顧客別情報を一元管理

- キキNavi
- 保守管理契約
- 納入管理

サービス間の情報を集約して一元管理を行うことで平常時の運用管理が効率化でき、提案活動など活動の幅が広がる



バッファローの法人様向け製品なら 最長7年間保守^{※1}で安心

標準保証

+

延長保守

標準保証期間内^{※2}にハードウェア障害が発生した場合、当社にて無償で修理対応をさせていただきます。



安心の7年保守

最長7年間^{※1}まで延長できる保守パックをご用意しております。

※1. 機器により保守パックのラインナップが異なります。保守パックによる延長保守には、延長保守サービス契約が必要です。
※2. 機器により標準保証期間が異なります。詳しくは販売店までお問い合わせください。

無線LAN
スイッチ向け
保守サービス

デリバリー保守
ハードウェア故障の際に代替品が指定場所へ発送され、故障品と交換いただくサービスです。故障品は返送いただけます。

センドバック延長保守
修理センターへお送りいただき、修理後に返却するサービスです。

NAS向け
保守サービス

オンサイト保守
ハードウェア故障の際にサービスマンが出向いて保守/修理を行うサービスです。

デリバリー保守
ハードウェア故障の際に代替品が指定場所へ発送され、故障品と交換いただくサービスです。故障品は返送いただけます。

導入事例

バッファローの無線LANインフラがさまざまな課題を解決

愛知県 株式会社さちコーポレーション

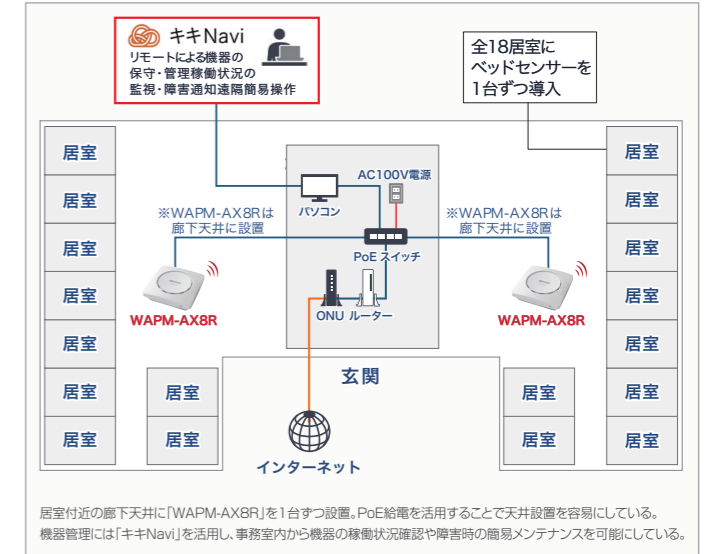
グループホームさち様

ベッドセンサーの安定運用とタブレットを用いた介護記録作成の効率化に向け、法人向け無線LANアクセスポイントで施設内全域に安定したWi-Fi環境を構築



導入機器 アクセスポイント WAPM-AX8R

課題	
転倒防止・体調異常の察知	ベッドセンサーで業務支援
一部居室に電波が届かない	Wi-Fi環境の見直しが必要
タブレットで介護記録作成	広範囲での安定通信が必要
対策	
施設内全域にWi-Fi電波が届くように、法人向け無線LANアクセスポイントを適所に設置	
効果	
ベッドセンサーの安定稼働	訪室削減・職員の負担軽減
どこでもタブレット操作可能	日々の記録業務の効率化
入居者と過ごす時間が増加	より適切なケアが可能に



居室付近の廊下天井に[WAPM-AX8R]を1台ずつ設置。PoE給電を活用することで天井設置を容易にしている。機器管理には「キキNavi」を活用し、事務室内から機器の稼働状況確認や障害時の簡易メンテナンスを可能にしている。

愛知県 株式会社さわやか倶楽部

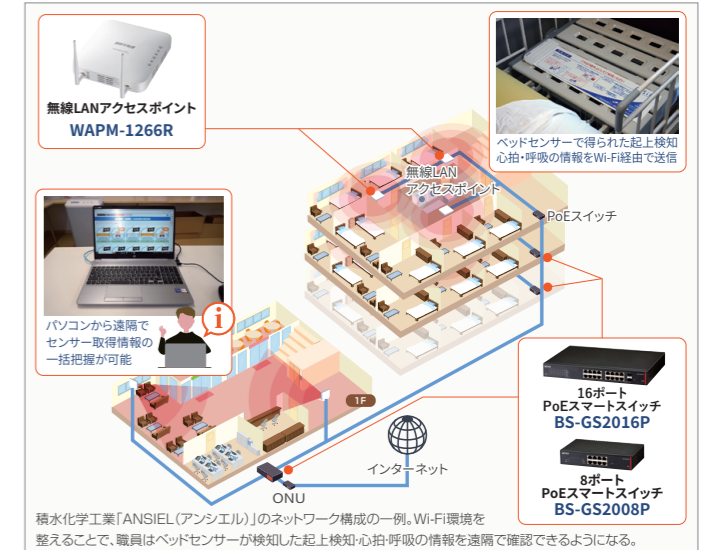
さわやかあま館様

各居室に設置した高精度ベッドセンサー「ANSIEL」の通信に、相互動作確認済みの無線LAN機器を施設内全域に設置。転倒事故防止、入居者の睡眠の質向上を実現



導入機器 アクセスポイント WAPM-1266R / スマートスイッチ BS-GS2016P、BS-GS2008P

課題	
起上時の転倒リスクを減らしたい	高精度ベッドセンサーが必要
巡回時に入居者が起きてしまう	巡回の回数を減らしたい
滞りなく情報取得できる必要性	安定したWi-Fi環境が必要
対策	
Wi-Fi経由で起上検知・在床管理が可能な「ANSIEL」を導入、相互動作確認済みの「WAPM-1266R」でWi-Fi環境を整備	
効果	
施設内全域で安定したWi-Fi	起上検知・在床管理が可能に
全居室への「ANSIEL」導入実現	転倒事故が約4分の1に
遠隔で起上・在床管理が可能に	巡回回数が減り、睡眠の質向上に



積水化学工業「ANSIEL(アンシエル)」のネットワーク構成の一例。Wi-Fi環境を整えることで、職員はベッドセンサーが検知した起上検知心拍呼吸の情報を遠隔で確認できるようになる。

介護の現場に役立つ便利な商品

衛生対策を考慮したサプライ製品

介護施設向けに、衛生対策を施したサプライ製品をラインナップ。

iPad用保護フィルム

抗ウイルスと抗菌を兼ね備えた「RIKEGUARD®(リケガード)」採用

※RIKEGUARD®はリケンテクノス株式会社の登録商標です。



抗菌仕様のマウス・キーボード

菌の抑制率99%以上の抗菌樹脂を採用 (ISO22196/JIS Z2801準拠)



防水・防塵等級 IP55
水で洗える防水設計

衛生対策を考慮したストレージ製品

バッファローでは抗ウイルス・抗菌対応のストレージ製品をラインナップ。製品を持ち運び手の触れる機会が多い場合でも、安心して機器をご利用いただけます。



SSD



USBメモリー



NAS活用によるデータ保全と効率化

TeraStation

介護現場では業務を止めないことが前提となるため、長時間稼働に適した設計のNASを導入する必要があります。テラステーションなら24時間365日稼働を前提としたハードウェア設計で業務データの保全はもちろん、データを共有することで業務の効率化が図れます。

複数のパソコン・タブレットから簡単にアクセスで業務効率化



大容量になりやすい監視カメラの録画データの保存先として



耐久性の高いNAS専用HDDを採用
安心の3年保証

手軽にご導入いただける周辺機器

Link Station for SOHO

手軽にご導入いただけるNASのSOHO向けモデルです。



ハードディスク・USBメモリー・SSD各種



周辺機器メーカー
だからできる、
安心の一律固定料金

バッファロー正規
データ復旧サービス

グループ会社による導入サポート

株式会社バッファロー・IT・ソリューションズ



バッファロー・IT・ソリューションズは、ネットワークインフラの構築の設計・施工・導入設定から保守まで、スタッフがお客様のIT環境導入を支援いたします。

事前調査

実際に現場にて施工技術者が電波状況の確認や工事内容について調査いたします。調査結果をもとに設置場所、配線ルートなどを報告書にまとめ、ご提案いたします。

設定・設置・工事

導入機器や施設に合わせて、最適な機器の設定や施工工事を実施します。

キittingング

導入後すぐにお使いいただけるよう、各種機器の設定を行います。機器の一括受け入れ、全国発送にも対応可能です。

※キittingング対応可能機器: ●ネットワーク機器…バッファロー製品のみ ●PC…Windows/Mac ●タブレット・スマートフォン…Android/iOS/Chrome ※キittingング単体での対応も可能です

株式会社 バッファロー

<https://www.buffalo.jp/>

〒460-8315 愛知県名古屋市中区大須三丁目30番20号 赤門通ビル

このカタログの記載内容は2024年4月現在のものです

バッファローサポートセンター

電話番号・受付時間をよくお確かめの上、ご利用ください。

	電話番号	受付時間	WEB
法人のお客様窓口	0570-086-008	9:30~12:00 13:00~17:00 (土日祝日を除く)	86886.jp/hojin/

※NTT固定電話からは全国一律8.5円/3分で利用可能です。※年末年始、法定点検日などで休業する場合があります。

VARパートナープログラム、参加者募集。

バッファローの持つ商品・保守のノウハウでパートナー様のビジネスを強力バックアップ。

3つのメリット

- 1 各種情報・資料提供
- 2 サポート評価機貸出
- 3 報奨プログラム

詳しくは、「バッファロー VARパートナープログラム」で検索

●掲載されている各製品名は一般に各社の商標または登録商標です。 ●記載された仕様、価格、デザインなどは、改良のため予告なしに変更することがあります。また、写真は印刷のため商品の色と多少異なる場合があります。 ●当社の商品(製品含む)が外国為替及び外国貿易法の規定により戦略物資等(または役務)に該当する場合には日本国外に輸出する際に日本政府の輸出許可が必要です。 ●本製品は、医療機器、原子力設備や機器、航空宇宙機器、輸送設備や機器など人命に関わる設備や機器、及び高度な信頼性を必要とする設備や機器としての使用またはこれらに組み込んでの使用は意図されておられません。これら、設備や機器、制御システムなどに本製品を使用され、本製品の故障により、人身事故、火災事故、社会的な損害などが生じても、弊社ではいかなる責任も負いかねます。設備や設計、制御システムなどにおいて、冗長設計、火災延焼対策設計、誤動作防止設計など、安全設計に万全を期されるようご注意ください。