

観光・宿泊業種向け Wi-Fi活用カタログ

FOR BUSINESS

BCN
A.W.A.T.B
2024
無線LAN部門
No.1
全国販売数量

バッファローは
選ばれて
国内シェアNo.1
(2024年1月時点、BCN調べ)

無線LAN部門	22年連続No.1
NAS部門	11年連続No.1
HUB部門	23年連続No.1
ルータ部門	21年連続No.1



バッファロー ホテル用Wi-Fi導入 🔍 で検索

観光・地域を活性化するインフラ 選ばれるためのWi-Fi環境整備

(無線LAN)



Wi-Fi活用で「顧客満足度の向上」と「業務効率化」を実現

「無料Wi-Fi環境」整備でインバウンド需要を獲得

「Wi-Fi環境」はスマートフォンやタブレットを中心にインターネットで情報を収集する外国人旅行者にとって重要なニーズになっています。外国人旅行者に選ばれるホテルになるために、観光・地域の活性化のためにWi-Fiを活用するのはいかがでしょうか。アフターコロナのインバウンド需要獲得のためにWi-Fi環境を整えましょう。

Wi-Fi環境構築で多様化するニーズに対応

現在、Wi-Fiの使用ニーズは多様化しています。情報収集以外にもオンラインゲームや動画の視聴、リモートワークでの使用など利用場面はさまざまです。またSNS投稿やライブ配信を行う、利用者も多いため、観光地や施設の認知拡大につながるかもしれません。それに加え、Wi-Fiは災害時の通信手段としても利用でき、防災にも役立つインフラとしても活用できます。

Wi-Fi環境の構築で従業員の負担を軽減

観光業・宿泊業は、慢性的な人手不足が問題となっています。従業員の負担軽減のために、Wi-Fiの活用を検討するのはいかがでしょうか。導入したWi-Fi環境は旅行者だけでなく業務用にも活用できます。お客様の利用するネットワークと分離することで、セキュリティを確保しながらスマートデバイスを活用し、業務効率向上や顧客サービスの充実を実現可能です。

変化する環境に合わせたWi-Fi整備

日々、進化する端末とコンテンツ Wi-Fiに求められる通信の品質



導入したWi-Fiに、「遅い」「つながらない」が増えている

無料Wi-Fi環境もつながりにくければ、マイナスイメージに本来サービスの一環として提供している無料Wi-Fiですが、つながりにくい、通信速度が遅いなどの声を聞くことが多くなっています。このような状況は、無料Wi-Fiを提供する側のマイナスイメージを招く事態にもなりかねません。

5年で通信量は約3.2倍^{*}。接続台数の増大とコンテンツの充実が原因携帯電話からスマホの普及に伴い、通信量が大幅に増えました。さらに、SNSや地図サービス、動画など様々なサービスが利用されています。これらの接続端末やサービスが普及する以前に導入したWi-Fi設備では、増加する通信量に対応できず、つながりにくい原因となります。

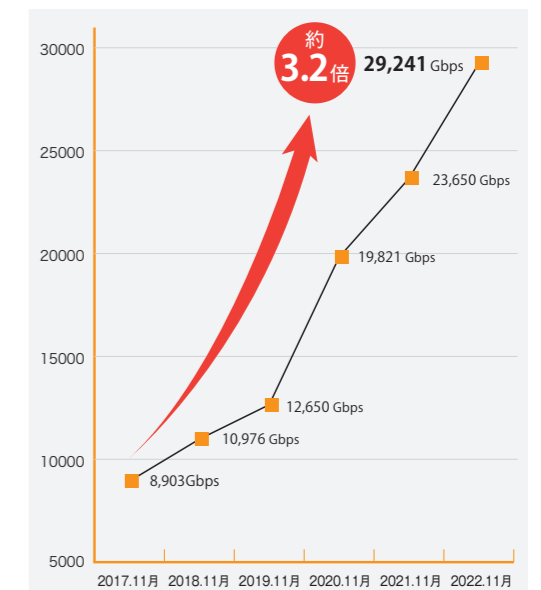
顧客満足度の向上には 現状の設備の見直しが必要な時期かも

観光地などの情報を発信することが日常となった今、SNSは口コミでの魅力拡散が期待でき、観光誘致につながります。発信手段として快適な無料Wi-Fiを提供することは、利用者の満足度向上につながります。快適な通信を維持するためには旧来の設備を見直す時期なのかもしれません。

「遅い」「つながらない」になる前に Wi-Fiは定期的なリプレイスが必要です

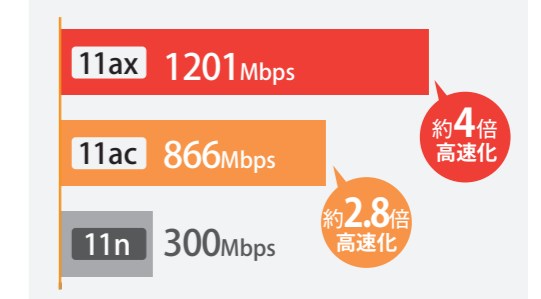
Wi-Fiの通信性能は、年々向上しています。2014年前後の設備は旧規格「11n」までの対応です。「11n」と比べ、現在主流の「11ac」は約2.8倍^{*}、最新規格の「11ax」は約4倍^{*}(理論値比較)の通信速度と多台数の同時接続に対応できる広帯域を実現しています。快適なWi-Fi環境を維持するためには、新しいWi-Fi規格に対応した製品の普及に合わせ、Wi-Fi設備の定期的なリプレイスが必要です。

国内のトラフィックの推移(ダウンロードトラフィック)



^{*}総務省「我が国のインターネットにおけるトラフィックの集計・試算」より2017年11月と2022年11月の比較。

Wi-Fi規格のスピード比較(理論値) ※2x2製品の場合



Wi-Fiネットワークの業務活用

Wi-Fiを新たな収益の機会へ、 顧客サービスの基盤としての活用



Wi-Fi環境の活用で業務効率向上や顧客サービス拡大に

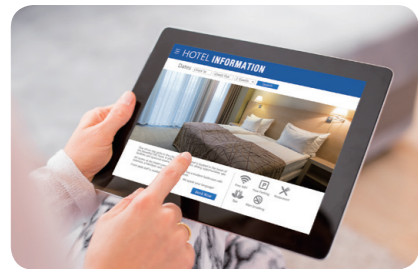
Wi-Fi環境は宿泊客用だけでなく業務用にも活用できます。お客様の利用するネットワークと分離することで、セキュリティーを確保しながらスマートデバイスを活用した業務効率向上や顧客サービスの充実が実現します。



タブレット、スマホのPOSシステム導入で 迅速なサービス提供と効率化を実現

タブレットやスマホを活用したPOSシステムの導入は、Wi-Fiネットワークの利点を生かした接客が可能です。その場で状況を確認し、オーダー作業の効率化や迅速な対応で、質の高いサービスを実現できます。

商品管理・売上管理・顧客管理・予約管理など、カスタマイズ性も高くホテルから飲食店舗まで幅広く適応可能です。



増加するIoT機器に対応

POSシステムのほかにも活用可能なIoT機器は数多くあります。IoT機器を活用するにはネットワークの構築が不可欠です。

ネットワークを活用したIoT機器の例

室内タブレット / スタッフ用インカムを含む内線電話 / スマートロック / 監視カメラ / サイネージなどの無線環境下利用など



ネットワークの状況を一括管理

リモート管理サービス「キキNavi」やネットワーク管理ソフトウェア「WLS-ADT」により機器管理の手間を削減可能です。

▶ 詳しくは P.12

さまざまな場所でバッファローのWi-Fiが活躍しています。

白樺リゾート 池の平ホテル 様



タブレット端末による情報サービス提供のため、安定したWi-Fi環境を構築。利用者へのサービス向上とコスト低減を両立したネットワーク環境を実現

スノーピークおち仁淀川キャンプフィールド様



Wi-Fi環境の新設により、動画視聴やSNS配信などよりキャンプを楽しめる施設に。ライブ配信などキャンプ場からの情報発信も活発に実施

琉球村 様



コロナ禍での集客対策として導入したオンラインツアーの運用効率化に向け、施設全域でWi-Fi接続可能なネットワーク環境を構築

アオーネ白神十二湖 様



施設内で高まるWi-Fiニーズに対応し、屋内外で接続可能なWi-Fi環境を構築。宿泊棟・レストラン・研修センターで快適なWi-Fi接続が可能に

一般社団法人 那須塩原市観光局 様



ワーケーション需要の開拓に向けて、誰でも自由に接続できる公衆Wi-Fiサービス「FREESpot」を温泉街全域に提供

株式会社女将塾 お宿Onn湯田温泉 様



ホテル開業に伴い、観光・ビジネス双方の宿泊客向けWi-Fi接続サービスを導入。全客室にアクセスポイントを設置し、安定した通信環境を構築

その他 導入先一例

サザンビーチホテル&リゾート沖縄 様

宮崎白浜キャンプ場 様

ホテルトヨタキャッスル 様

第百ゴルフクラブ 様

熊本城 桜の馬場リテール株式会社 様

岩国国際観光ホテル 様

クレイトンベイホテル 様

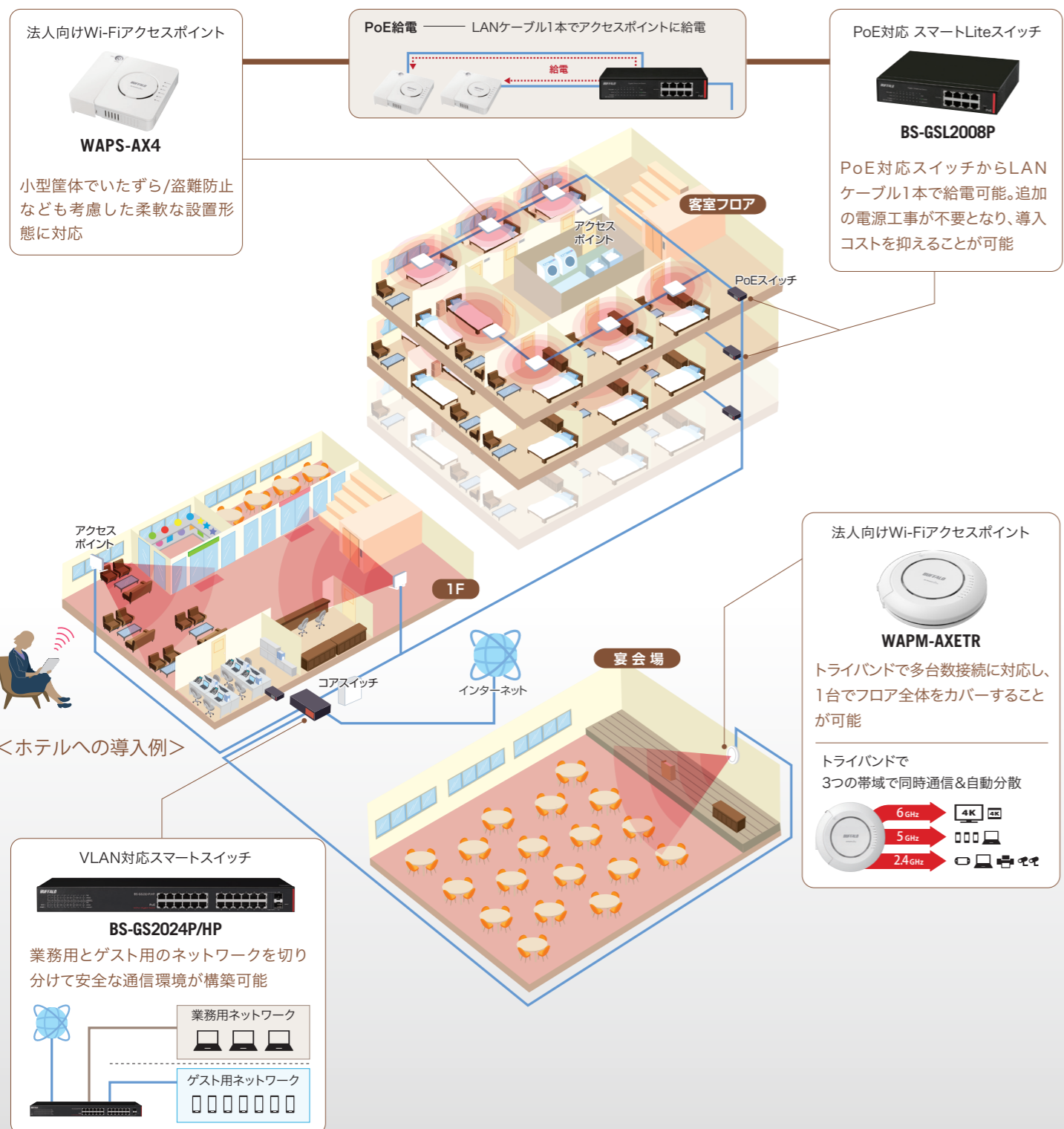
風の森 郷雲 様

さらに詳しいご紹介、その他の導入事例は [バッファロー 導入事例](#) で検索

大規模宿泊施設に求められるWi-Fi

ホテル館内どこでもつながる 途切れないサービスを実現

ホテルを訪れる全てのお客様に満足していただけるように各お部屋はもちろんのこと、ロビーや廊下でも快適なWi-Fi環境を構築します。VLAN対応スイッチと組み合わせてパブリックなネットワークと業務ネットワークを切り分けることで、安全な運用が可能です。館内の広さ、規模によって最適なソリューションをご提案させていただきますのでお気軽にお問い合わせください。



<ホテルへの導入例>

推奨アクセスポイント

宴会場・パーティールームなど
たくさんの方が一斉につないでも
安定した通信を提供



エアステーション プロ インテリジェントモデル

WAPM-AXETR 希望小売価格 ¥130,900 (税抜 ¥119,000)

11ax 11ac 11n a g b 6GHz 2401Mbps + 5GHz 1201Mbps + 2.4GHz 573Mbps

- トライバンド
- DFS障害回避機能
- 公平通信制御
- 干渉波自動回避
- 最大接続台数 768台
- 25~50°C動作保証^{※1}
- PoE対応 (802.3bt/at)
- IEEE802.1X/EAP認証
- 内蔵アンテナ
- 電波環境見える化^{※2}
- WLS-ADT対応
- 緊急時モード^{※2}
- ゲストポート機能

最長 7年 保守[※]

(5年保証+2年保守)
※ 詳細は当社Webをご確認ください。

廊下設置等個室フロア全体をカバー



グッドデザイン賞 受賞



エアステーション プロ インテリジェントモデル

WAPM-AX4R 希望小売価格 ¥75,900 (税抜 ¥69,000)

11ax 11ac 11n a g b 5GHz 1201Mbps + 2.4GHz 573Mbps

- バンドステアリング
- DFS障害回避機能
- 公平通信制御
- 干渉波自動回避
- 最大同時接続数 256台
- 0~50°C動作保証
- 外付けアンテナ
- PoE対応 (802.3at)
- 電波環境見える化^{※2}
- IEEE802.1X/EAP認証対応
- WLS-ADT対応

最長 7年 保守[※]

(5年保証+2年保守)
※ 詳細は当社Webをご確認ください。

エアステーション プロ スマートモデル

WAPS-AX4 希望小売価格 ¥54,780 (税抜 ¥49,800)

11ax 11ac 11n a g b 5GHz 1201Mbps + 2.4GHz 573Mbps

- 干渉波自動回避
- 最大接続台数128台
- 0~45°C動作保証
- 内蔵アンテナ
- PoE対応 (802.3af)
- IEEE802.1X/EAP認証対応
- 電波環境見える化^{※2}
- WLS-ADT対応

最長 7年 保守[※]

(5年保証+2年保守)
※ 詳細は当社Webをご確認ください。

※1 IEEE802.3at利用時は-5~50°C対応になります。 ※2 管理ソフト「WLS-ADT」(別売)が必要です。【WAPM-AX4R】2022年度グッドデザイン賞(業務用情報機器)受賞

推奨スマートスイッチ

レイヤー2 Giga PoEスマートスイッチ

VLANで業務向けと宿泊者向けのネットワークを分離

消費電力の多いPoE機器を多台数接続
384W給電対応スマートスイッチ



BS-GS20P/HP シリーズ



- PoE対応 (802.3at/af)
- Web設定
- 50°C対応
- SNMP
- VLAN
- QoS
- Giga
- ループ検知/防止
- WLS-ADT対応

16ポート BS-GS2016P/HP ¥100,980 (税抜 ¥91,800)
24ポート BS-GS2024P/HP ¥120,780 (税抜 ¥109,800)

VLAN、QoS対応 スマートスイッチ



BS-GS20P シリーズ



- PoE対応 (802.3at/af)
- Web設定
- 50°C対応
- SNMP
- VLAN
- QoS
- Giga
- ループ検知/防止
- WLS-ADT対応

8ポート BS-GS2008P ¥60,280 (税抜 ¥54,800)
16ポート BS-GS2016P ¥83,600 (税抜 ¥76,000)
24ポート BS-GS2024P ¥92,180 (税抜 ¥83,800)

最長 7年 保守[※]

(5年保証+2年保守)
※ 詳細は当社Webをご確認ください。

PoE、VLAN、QoS対応 スマートLiteスイッチ

BS-GSL20P シリーズ



- PoE対応 (802.3at/af)
- Web設定
- 50°C対応
- SNMP
- VLAN
- QoS
- Giga
- ループ検知/防止
- WLS-ADT対応

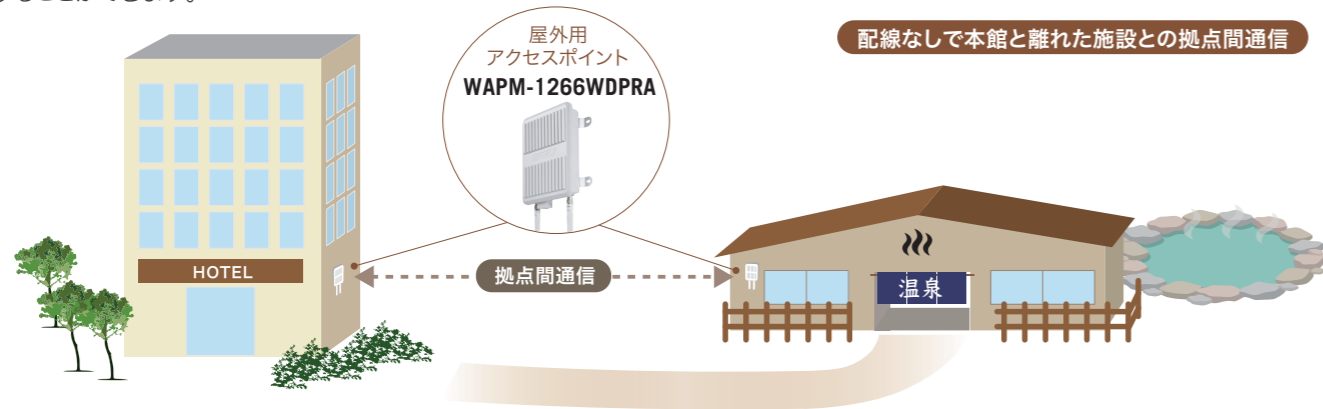
5ポート BS-GSL2005P ¥36,300 (税抜 ¥33,000)
8ポート BS-GSL2008P ¥38,280 (税抜 ¥34,800)
16ポート BS-GSL2016P ¥71,280 (税抜 ¥64,800)

観光地向け

複数施設の拠点間通信で 広域Wi-Fi環境を構築

拠点間通信

観光地などの公衆Wi-Fiは、観光客の利便性向上はもちろん、観光案内やイベント告知など、さまざまな情報提供が可能になります。離れた建物どうしを無線で接続しWi-Fiの範囲を広げることで、広い地域全体に点在する名所や店舗でも、共通で利用できる公衆Wi-Fiを構築することができます。



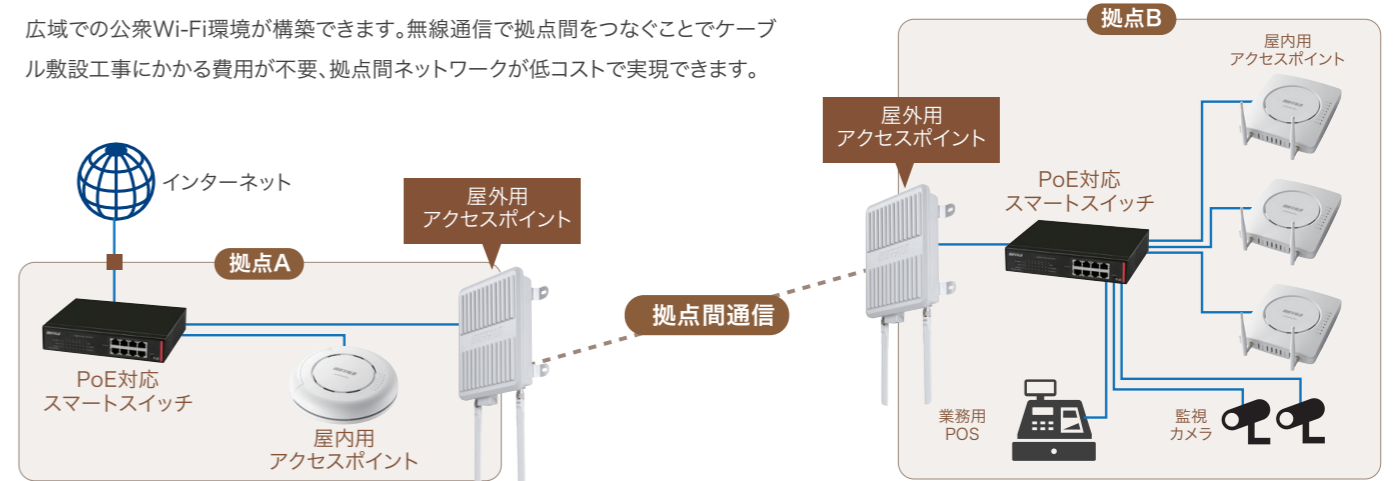
屋外でも安定したWi-Fi環境を実現

屋外でもWi-Fi利用の需要は高まっています。観光地や海水浴場、キャンプ施設、公園などへの導入も増加傾向にあります。屋外用アクセスポイントなら防塵・防水など耐環境性能に優れ、動作保証環境が広く設計されるなど屋外でも安心してWi-Fiをお使いいただけるさまざまな機能を搭載しています。



屋外用Wi-Fiアクセスポイントで離れた建物間をネットワーク化 広範囲をカバーするWi-Fiネットワーク

点在する各施設の屋外用アクセスポイント間を無線でネットワーク化することで、広域での公衆Wi-Fi環境が構築できます。無線通信で拠点間をつなぐことでケーブル敷設工事にかかる費用が不要、拠点間ネットワークが低コストで実現できます。



耐環境性能アクセスポイント

海沿い・温泉街での設置にもオススメ！ 優れた耐腐食性能を実現した 屋外設置対応Wi-Fiアクセスポイント

直射日光
対応*

屋根のない場所への設置に最適 ※ WAPM-1266WDPRのみ
直射日光が当たっても、赤外線を反射する遮光塗料によって温度の上昇を抑制。校庭やキャンプ場など、周囲に日光を遮るものがない場所にも設置が可能です。

DFS障害回避
機能

レーダー波を検知して瞬時に自動でチャンネル切り替え
「DFS」によるWi-Fi停止を回避するため、レーダー波監視専用アンテナを搭載。干渉しないチャンネルを常に監視し把握することで、レーダー波を検知した際に、瞬時に干渉しないチャンネルへと自動的にチャンネル切り替えを行います。

動作保証温度
-30~55℃*

空調が効かず高温・低温になりやすい場所への設置に最適
動作保証温度-30~55℃で、1年を通して温度変化の大きい屋外や体育館など、過酷な環境でのWi-Fi通信を実現します。 ※ WAPM-1266WDPRは-25℃~55℃

雨風・砂埃に強い
IP55対応

IP55に対応した高い防塵・防水性能を実現
防護等級IP55(防塵等級5、防水等級5)に対応しています。塵や埃、雨風の当たる学校や体育館の軒下への設置に最適です。

耐腐食性能

基板の腐食をフッ素コーティングで防止
JISにて規定された手順に基づき、硫化水素試験および塩水噴霧試験を実施。過酷な条件下でのWi-Fi通信を実現します。



キキNavi

最長
7年
保守

(5年保証+2年保守)
※ 詳細は当社Webをご確認ください。

エアステーションプロ インテリジェントモデル PoE+対応
11ac/n/a & 11n/g/b 866+400Mbps(理論値)

直射日光対応 耐環境性能 Wi-Fiアクセスポイント

WAPM-1266WDPR

希望小売価格 ¥132,000(税抜 ¥120,000)

耐環境性能 Wi-Fiアクセスポイント

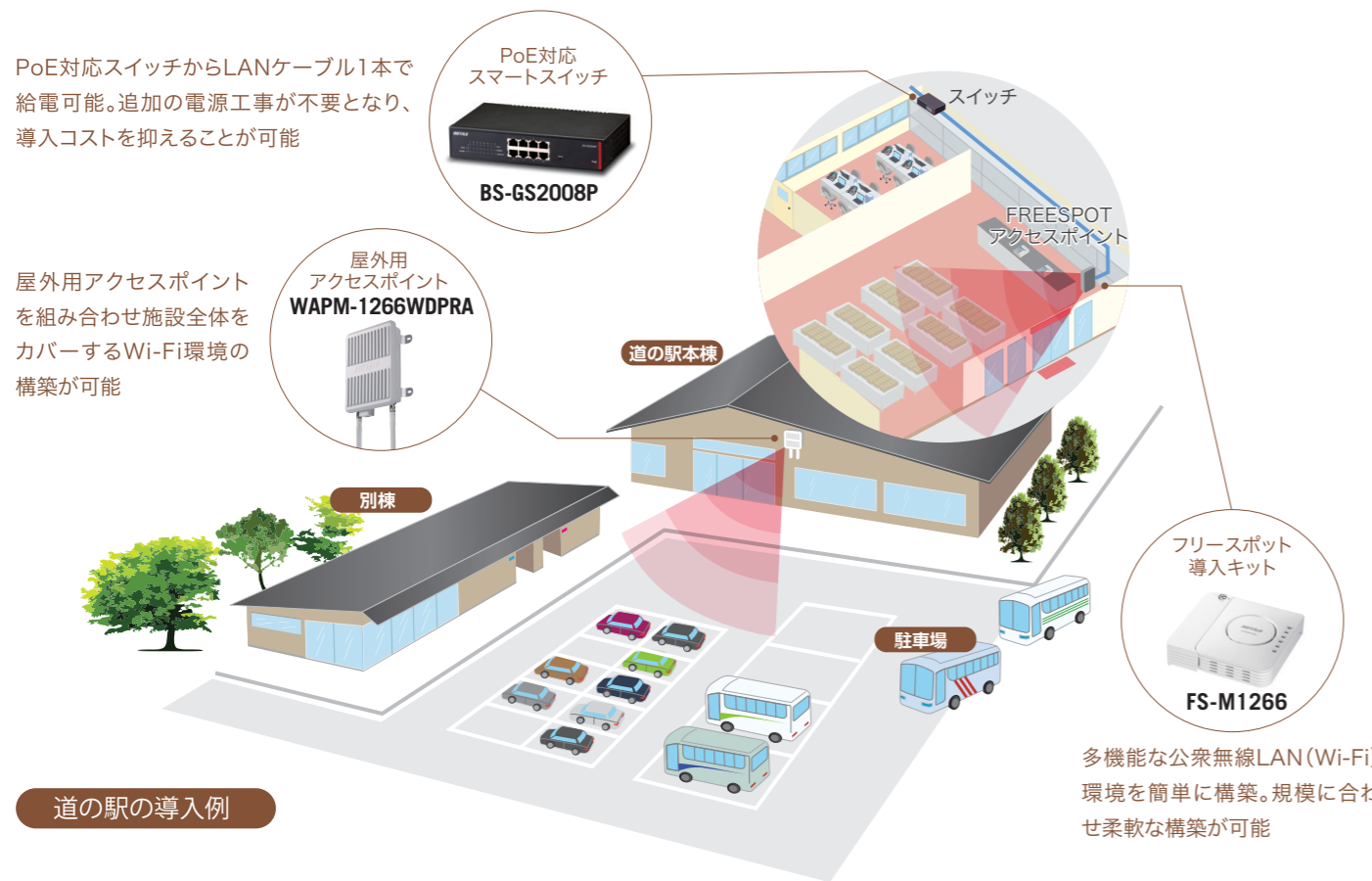
WAPM-1266WDPR

希望小売価格 ¥97,350(税抜 ¥88,500)

	5Ghz	2.4Ghz	直射日光	保証温度	防塵・防水	耐腐食
WAPM-1266WDPR	○	○	○	-30℃~55℃	IP55	○
WAPM-1266WDPR	○	○	—	-25℃~55℃	IP55	○

小規模宿泊施設・自治体向け 安心・快適に利用できる 公衆無線LANサービスを提供 (Wi-Fi)

小規模な宿泊施設などでは、家庭向けアクセスポイントで無線LAN(Wi-Fi)を提供しているケースがあり、接続台数が多くなるとつながらない・遅いなどの問題が発生しやすくなります。また、不特定多数が利用する環境ではセキュリティ面も課題となります。このような施設には無料無線LAN(Wi-Fi)環境「FREESPOT」が適しています。メール・SNSでの認証に対応し、安全な無線LAN(Wi-Fi)環境の提供が可能。法人向けアクセスポイントを追加することで快適な通信環境が実現できます。



道の駅の導入例

メール・SNS認証機能で安心して使えるFREESPOT環境を提供



ペンションでの導入例

公衆無線LAN環境整備支援事業の認証方式要件に
適合したフリースポット導入キット

宿泊施設や公共スペースの 公衆無線LAN(Wi-Fi)サービスを 手軽に導入



管理者機能搭載 フリースポット導入キット **FS-M1266** 希望小売価格 ¥43,780(税抜 ¥39,800)

11ac 11n a g b 5GHz 866Mbps + 2.4GHz 400Mbps

メール・SNS認証 ゲートウェイ 11ac対応 緊急時モード

WLS-ADT対応 PoE対応(802.3af) 壁掛け対応 0~45°C動作保証

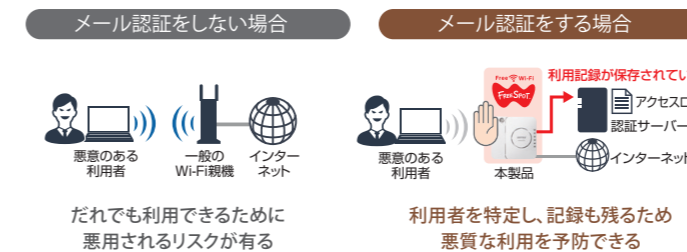
5ヶ国語対応
日本語、英語、中国語繁体
中国語簡体、韓国語



FREESPOTとは、FREESPOT協議会の運営する公衆無線LANスポットサービスです。

利用者および運用者のトラブルを回避 FREESPOTを安全に運用するための各種機能を搭載

メール認証機能でFREESPOTを悪質な利用から守る



メール認証機能を利用することで、利用者の特定ができ利用記録も保存されるため、掲示板へのいたずら書きなど、悪質なネット利用を予防することができます。

SNSアカウントでも利用登録できる

メールアドレスによる利用者登録に加え、SNSアカウントでも利用者登録が可能。登録手段が増えることで利用率も上がり、より来訪者の満足度向上に貢献します。

3つのSNSアカウント認証に対応

Sign in with Google

Sign in with Twitter

ログイン

※ 2022年11月現在、Google、Twitter、Yahoo! JAPANの3つのSNSアカウント認証に対応しています。
※ メールアドレスが登録されていないSNSアカウントでは、利用者登録できません。

取得した利用記録をサーバーに保存



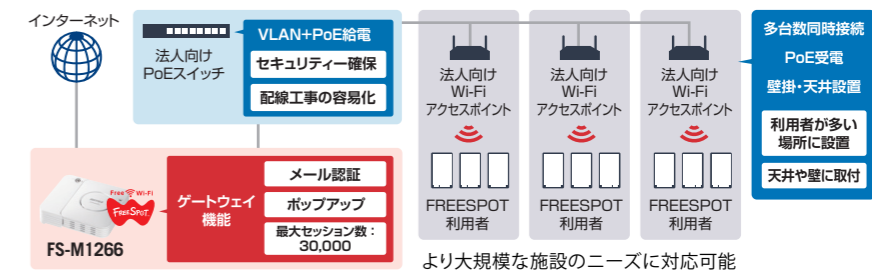
一度の利用者登録でどのFREESPOTも利用可能

FREESPOT協議会所有の共通の認証基盤を利用しているため、利用者は一度利用者登録を行えば、全国のFREESPOTで利用可能です。



ゲートウェイ機能により
大規模なFREESPOT環境を実現

複数の法人向けWi-Fiアクセスポイントとスイッチを組み合わせ、メール認証やポップアップをより大規模な環境で実現できる「ゲートウェイ機能」に対応。ゲートウェイ機能利用時はFS-M1266の配下で最大セッション数30,000の同時接続(特許出願済)に対応できます。



リモート管理サービス「キキNavi」なら 機器の保守・管理の手間を削減可能

ネットワーク機器の管理をより簡単に。リモート管理サービス「キキNavi」に対応

キキNaviとは、インターネットを経由して遠隔地に設置した機器と管理者をつなぐリモート管理サービスです。管理者の手間と時間を節約できます。

無料
サービス



キキNavi

効率的な運用を実現！

クラウドゼロタッチ

開梱不要でキキNaviに機器を一括登録。遠隔からの設定変更も可能。設置先では機器を設置・インターネット接続するだけで導入が可能です。

稼働状況の把握

死活監視、状態監視、障害通知が可能。遠隔から機器の状態を把握できます。

遠隔簡易操作

再起動、ログ取得、ファームウェアアップデートなど、メンテナンス用の簡易操作が可能です。

稼働状況の共有

保守・管理に関わる全ての人でキキNaviを利用できます。監視・簡易操作といった権限を、担当者ごとに設定できます。

設定情報の保存

機器の設定を「キキNavi」に自動保存できます。

※ AirStation ProについてはWLS-ADTとの同時管理はできません。

対応製品の最新状況、利用申請に関する情報はWebページにてご確認ください。



or

バッファロー キキNavi



で検索

ネットワーク機器の稼働状況を一括管理

ネットワーク管理ソフトウェア「WLS-ADT」により、最大3,000台のネットワーク機器の一括管理が可能。アクセスポイントへの一括設定や利用状況の把握、障害の状況など、トラブルに対しても迅速な対応が可能になります。



通常版

ネットワーク管理ソフトウェア **WLS-ADT** ¥21,780(税抜¥19,800)

- 最大3,000台のアクセスポイントを一括管理^{*1}
- Wi-Fiの一括設定や、障害対応が容易にできます
- 管理機器を最大5台までサポートするバンドル版保守パック付属^{*2}

自治体様向け

ネットワーク管理ソフトウェア **WLS-ADT/LW** ¥272,800(税抜¥248,000)

- 自治体様の導入に適したランニングコストのかからない長期保証の商品です
- 最大3,000台のアクセスポイントを一括管理
- Wi-Fiの一括設定や、障害対応が容易にできます

※1 管理台数分の保守サポートパックの購入が必要です。 ※2 管理機器が6台以上または、2年目以降のサポート継続をご希望の場合は、保守サポートパックの購入が別途必要です。詳細はホームページでご確認ください。

グループ会社による導入サポート

株式会社バッファロー・IT・ソリューションズ



訪問設定

設定・施工

保守

バッファロー・IT・ソリューションズは、ネットワークインフラの構築の設計・施工・導入設定から保守まで、スタッフがお客様のIT環境導入を支援いたします。

事前調査

実際に現場にて施工技術者が電波状況の確認や工事内容について調査いたします。調査結果をもとに設置場所、配線ルートなどを報告書にまとめ、ご提案いたします。

※キッティング対応可能機器: ●ネットワーク機器…バッファロー製品のみ ●PC…Windows/Mac ●タブレット・スマートフォン…Android/iOS/Chrome ※キッティング単体での対応も可能です

設定・設置・工事

導入機器や施設に合わせて、最適な機器の設定や施工工事を実施します。

キッティング

導入後すぐにお使いいただけるよう、各種機器の設定を行います。機器の一括受け入れ、全国発送にも対応可能です。

株式会社 **バッファロー**

<https://www.buffalo.jp/>

〒460-8315 愛知県名古屋市中区大須三丁目30番20号 赤門通ビル

このカタログの記載内容は2024年4月現在のものです

バッファローサポートセンター

電話番号・受付時間をよくお確かめの上、ご利用ください。

	電話番号	受付時間	WEB
法人のお客窓口	0570-086-008	9:30~12:00 13:00~17:00 (土日祝日を除く)	86886.jp/hojin/

※ NTT固定電話からは全国一律8.5円/3分で利用可能です。 ※年末年始、法定点検日などで休業する場合があります。

VARパートナープログラム、参加者募集。

バッファローの持つ商品・保守のノウハウでパートナー様のビジネスを強力バックアップ。

3つのメリット

- 1 各種情報・資料提供
- 2 サポート評価機貸出
- 3 報奨プログラム

詳しくは、「バッファロー VARパートナープログラム」で検索

●掲載されている各製品名は一般に各社の商標または登録商標です。 ●記載された仕様、価格、デザインなどは、改良のため予告なしに変更することがあります。また、写真は印刷のため商品の色と多少異なる場合があります。 ●当社の商品(製品含む)が外国為替及び外国貿易法の規定により戦略物資等(または役務)に該当する場合には日本国外に輸出する際に日本政府の輸出許可が必要です。 ●本製品は、医療機器、原子力設備や機器、航空宇宙機器、輸送設備や機器など人命に関わる設備や機器、及び高度な信頼性を必要とする設備や機器としての使用またはこれらに組み込みでの使用は意図されておりません。これら、設備や機器、制御システムなどに本製品を使用され、本製品の故障により、人身事故、火災事故、社会的な損害などが生じても、弊社ではいかなる責任も負いかねます。設備や設計、制御システムなどにおいて、冗長設計、火災延焼対策設計、誤動作防止設計など、安全設計に万全を期されるようご注意ください。