


自治体様向け Wi-Fi活用カタログ

FOR BUSINESS

 <p>バッファローは 選ばれて 国内シェアNo.1 <small>(2024年1月時点、BCN調べ)</small></p>	無線LAN部門 22年連続No.1
	NAS部門 11年連続No.1
	HUB部門 23年連続No.1
	ルータ部門 21年連続No.1



バッファロー 公衆無線LAN 整備 🔍 で検索

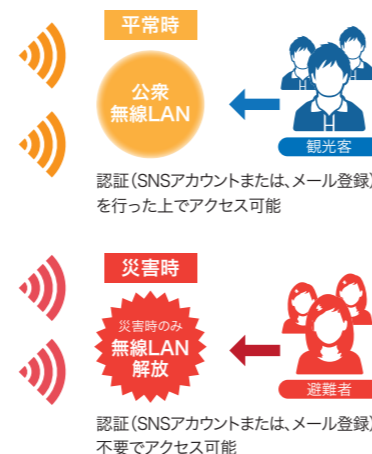
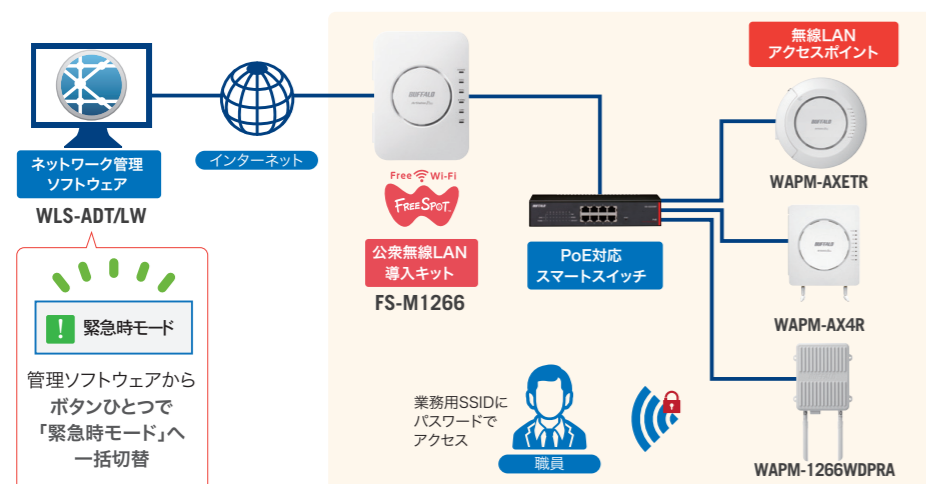
平常時に加え 緊急時も活用可能な 公共施設向けWi-Fi



公共施設においてWi-Fiは、平常時・災害時双方での利活用が理想です。平常時は観光や教育、デジタルを活用し地域サービスの活性化に、災害時は、固定回線をベースにしたWi-Fi環境を無料開放し、連絡・情報収集を行う環境を整備することが可能です。また、近年ではデジタル田園都市国家構想交付金を活用した整備事例も多くご相談いただいております。



中・大規模施設 複数のアクセスポイントで「ゲートウェイ」を利用して 公衆無線LANを拡張したイメージ



災害用統一SSID
00000JAPAN
(ファイブゼロジャパン)
運用可能

00000JAPANは、災害発生時に誰でも無料で利用することができる災害用統一SSIDです。契約している通信会社に依存せず無線LANを利用できます。バッファローの無線LANアクセスポイントは災害用統一SSID「00000JAPAN」が運用可能。フリースポットと併用することも可能です。

フリースポット導入キット 管理者機能搭載 フリースポット導入キット

災害時の無線LAN運用が可能なフリースポット

- 推奨無線LANアクセスポイントと組み合わせて、より大規模な公衆無線LAN環境を構築できるゲートウェイに対応。
- ネットワーク管理ソフトウェアWLS-ADT/LW(別売)対応。
- 5ヶ国語(日本語・英語・中国語繁体・中国語簡体・韓国語)によるメール、SNS認証に対応。



管理者機能搭載 フリースポット導入キット **FS-M1266** 希望小売価格 ¥43,780(税抜 ¥39,800)

11ac 11n a g b 5GHz 866Mbps + 2.4GHz 400Mbps

メール・SNS認証 ゲートウェイ 11ac対応 緊急時モード※1 WLS-ADT/LW対応 PoE対応 壁掛け対応 0~45°C動作保証

※1 管理ソフト「WLS-ADT/LW」(別売)が必要です。

推奨アクセスポイント

FS-M1266と組み合わせて、中・大規模公衆無線LANスポットを構築

エアステーション プロ インテリジェントモデル **WAPM-AXETR**

6GHz 2401Mbps + 5GHz 1201Mbps + 2.4GHz 573Mbps

11ax 11ac 11n a g b

希望小売価格 ¥148,500(税抜 ¥135,000) 最大接続台数 768台

エアステーション プロ インテリジェントモデル **WAPM-AX4R**

5GHz 1201Mbps + 2.4GHz 573Mbps

11ax 11ac 11n a g b

希望小売価格 ¥83,490(税抜 ¥75,900) 最大接続台数 256台

屋外環境にも対応する耐環境性能モデル
エアステーション プロ インテリジェントモデル **WAPM-1266WPRA**

5GHz 866Mbps + 2.4GHz 400Mbps

11ac 11n a g b

希望小売価格 ¥145,200(税抜 ¥132,000)

直射日光対応 動作保証温度 -30~55°C 雨風・砂埃に強い IP55対応 耐腐食性能

最大接続台数 256台

フリースポットでの防災無線LAN導入のメリット

公衆無線LANに関わるランニングコストが不要

公共施設へのフリースポット導入は、平常時は観光や教育の活性化につながる整備が可能です。災害時にフリースポットを防災無線LANへ切り替えて活用するため、機器運用に関するランニングコストがかかりません。



災害向けWebサイトに切り替えて情報提供

平常時は、平常時のSSIDで観光用のWebサイトを表示、災害時には災害時SSIDで避難者用のWebサイトを表示できます。



管理負担を軽減、利用記録は認証サーバーに保存

認証機能で取得した利用記録は、FREESpot協議会所有の認証サーバーで管理します。ネット犯罪発生時などの法令に基づく公的機関からの照会には、FREESpotコールセンターが対応。公衆無線LAN提供者の管理の手間を省くことができます。



自治体様向け

ネットワーク
管理ソフトウェア
WLS-ADT/LW
¥272,800(税抜 ¥248,000)



- 自治体様の導入に適したランニングコストのかからない長期保証の製品です
- 最大3,000台のアクセスポイントを一括管理
- 無線LANの一括設定や、障害対応が容易にできます
- 本製品は、総務省の『令和2年度公衆無線LAN環境整備支援事業』に係る補助金交付の無線LAN機器要件に必要な災害発生時に無線アクセスポイントを開放する「緊急時モード」への切り替え機能を備えています
- 保証期間：本製品の販売終了後5年間

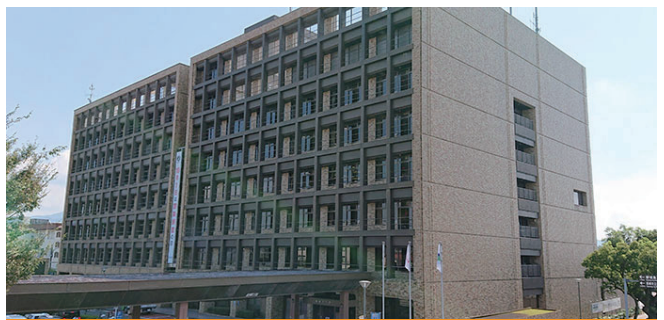


熊本県熊本市 様



熊本地震を教訓に、「くまもとフリーWi-Fi」を拡充。指定避難所の一部施設でも利用可能に。市役所から一元管理された「防災Wi-Fi」を実現

宮崎県都城市 様



避難所管理システムの導入と避難者の利便性向上を目的に、「FREESpot」導入キットと法人向け無線LANアクセスポイントでWi-Fi環境を構築

長野県岡谷市 様



「デジタル田園都市国家構想推進交付金」を活用し市内21区の施設へWi-Fi導入。災害時の情報取得や外部との連絡が可能な通信環境を構築

羽根谷だんだん公園キャンプ場 様



利用客が快適かつ安心して楽しめるキャンプ場を目指し、屋外設置可能な機器を用いて約1万平方メートルをカバーする公衆Wi-Fi環境を構築

バッファローの法人様向け製品なら
(無線LANアクセスポイント・スイッチ・NAS)

最長7年間保守^{※1}で安心

標準保証

延長保守

標準保証期間内^{※2}にハードウェア障害が発生した場合、当社にて無償で修理対応をさせていただきます。



安心の7年保守

最長7年間^{※1}まで延長できる保守パックをご用意しております。

※1. 機器により保守パックのラインナップが異なります。保守パックによる延長保守には、延長保守サービス契約が必要です。
※2. 機器により標準保証期間が異なります。詳しくは販売店までお問い合わせください。

法人様向け製品
保守サービス

デリバリー保守

ハードウェア故障の際に代替品が指定場所へ発送され、故障品と交換いただくサービスです。故障品は返送いただけます。

センドバック延長保守

修理センターへお送りいただき、修理後に返却するサービスです。

株式会社 **バッファロー**

<https://www.buffalo.jp/>

〒460-8315 愛知県名古屋市中区大須三丁目30番20号 赤門通ビル

このカタログの記載内容は2024年4月現在のものです

バッファローサポートセンター

電話番号・受付時間をよくお確かめの上、ご利用ください。

	電話番号	受付時間	WEB
法人のお客窓口	0570-086-008	9:30~12:00 13:00~17:00 (土日祝日を除く)	86886.jp/hojin/

※NTT固定電話からは全国一律8.5円/3分で利用可能です。※年末年始、法定点検日などで休業する場合があります。

VARパートナープログラム、参加者募集。

バッファローの持つ商品・保守のノウハウでパートナー様のビジネスを強力バックアップ。

3つのメリット

- ① 各種情報・資料提供
- ② サポート評価機貸出
- ③ 報奨プログラム

詳しくは、「バッファロー VARパートナープログラム」で検索

●掲載されている各製品名は一般に各社の商標または登録商標です。 ●記載された仕様、価格、デザインなどは、改良のため予告なしに変更することがあります。また、写真は印刷のため商品の色と多少異なる場合があります。 ●当社の商品(製品含む)が外国為替及び外国貿易法の規定により戦略物資等(または役務)に該当する場合には日本国外に輸出する際に日本政府の輸出許可が必要です。 ●本製品は、医療機器、原子力設備や機器、航空宇宙機器、輸送設備や機器など人命に関わる設備や機器、及び高度な信頼性を必要とする設備や機器としての使用またはこれらに組み込んでの使用は意図されておりません。これら、設備や機器、制御システムなどに本製品を使用され、本製品の故障により、人身事故、火災事故、社会的な損害などが生じても、弊社ではいかなる責任も負いかねます。設備や設計、制御システムなどにおいて、冗長設計、火災延焼対策設計、誤動作防止設計など、安全設計に万全を期されるようご注意願います。