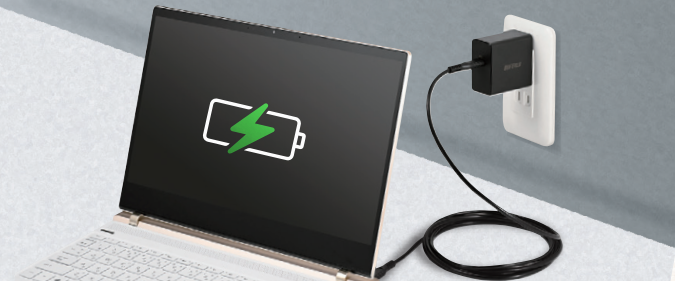


学校様向け

PD対応充電器ユースケース



PD対応充電器で移動先でもタブレット等の充電が可能に

GIGAスクール構想で導入したタブレットやノートパソコンの整備が全国で進む中、授業中や端末を持ち帰る際の充電方法が課題になっています。

こんなお悩みありませんか？

教室の充電保管庫に付けたACアダプターが外しにくい

デジタル教科書の導入でタブレットやノートパソコンの持ち帰りが必要だが、自宅での充電方法がない

自宅で使うため、安全性に配慮した充電器が欲しい

バッファローのPD対応充電器で解決

通学

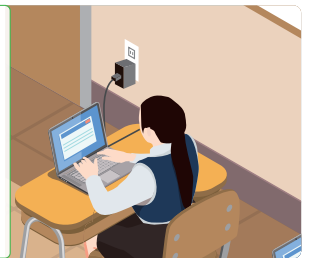
コンセントプラグは折り畳み式なので、持ち帰り学習の際、鞆の中に入れても邪魔になりません。小型・軽量化されており、児童・生徒の負担も少ないです。本体質量90g。^{※1}一般的な教科書の約半分の重さ^{※2}。

※1. BSACPD4500BKの本体質量
※2. 一般的な教科書の重さを約198gと想定



授業

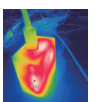
授業中に端末のバッテリーが切れても充電可能。USBケーブルが2mあるので、壁際から机まで届きます。アダプターとケーブルが別々になる設計のため、必要に応じて交換可能。断線時の交換費用も抑えられます。



自宅

デジタル教科書の普及に伴い、自宅での持ち帰り学習が増加すると考えられます。PD対応の充電器であれば、自宅でもタブレットやノートパソコンへの急速充電が可能になります。

高負荷時でも充電器本体が高温になりにくい設計。児童・生徒の低温やけどなどのリスクを低減します。



充電器選びのポイント!!

PD非対応充電器または出力の低い充電器では、タブレットやノートパソコンへの充電ができない場合や著しく遅くなることがあります。機器に合ったPD対応充電器をおすすめします。

特徴

軽くて小さく持ち運びに便利

発熱を抑える半導体「GaN」(窒化ガリウム)を採用することで小型・軽量化を実現しました。
コンセントプラグが本体に収納可能で持ち運びやすいです。

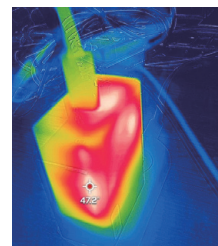


高温にならない安全設計

高負荷時でも商品の表面温度が50°Cを超えない安全設計。低温やけどなどのリスクを低減します。

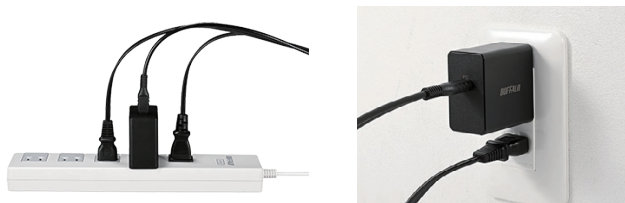
型番	BSACPD4500BK
消費電力(W)	44.1
最高温度(°C)	47.2

※2021年11月、当社調べ
試験方法:
電子負荷による90分間の45W連続負荷後、筐体表面の最高温度を測定、環境温度25°C



隣のコンセントに干渉しにくい

隣のコンセントに干渉しにくいコンパクト&スリム設計です。



ケーブル付属ですぐに使える

USB PD対応ケーブルを付属。購入後すぐにご使用いただけます。
2mのケーブルのため、あらゆる場面で利用可能です。

※付属ケーブルはUSB PD認証品ではありません。



仕様

型番	BSACPD4500BK	BSACPD5200BK
対応機種	Surface Go2、Chromebook Spin 511(R752T-G2)、Chromebook Y2、ARROWS Tab Q5010/DFG、Chromebook x360 11G3 EE等対応。 その他の対応情報は右記を参照下さい。 https://www.buffalo.jp/product/detail/taiou/bsacpd4500bk.html	
入力電圧	AC100~240V	
出力電圧	DC5V/3A、9V/3A、15V/3A、20V/2.25A	USB Type-Cポート:DC5V/3A、9V/3A、15V/3A、20V/2.25A USB Type-Aポート: DC5V/1.5A
出力電力	最大45W	USB Type-Cポート:最大45W USB Type-Aポート:最大7.5W
表面温度	高負荷動作時50°C未満 試験方法等は上部に記載	
本体寸法(幅×高さ×奥行)	約30×53×52mm	約30×56×54mm
本体質量	約90g	約122g
パッケージ寸法(幅×高さ×奥行)	約100×220×35mm	
パッケージ質量	約221g(本体、付属品込み)	約253g(本体、付属品込み)
保証期間	12か月間	
製品構成	本体、取扱説明書、USB 2.0 Type-C to Cケーブル(2m)	

導入ご相談・お問い合わせ窓口

<https://forms.buffalo.jp/biz/cp-contact>

